

සිල්ලර වෙළඳපොළ මිල හැසිරීම් රටාව

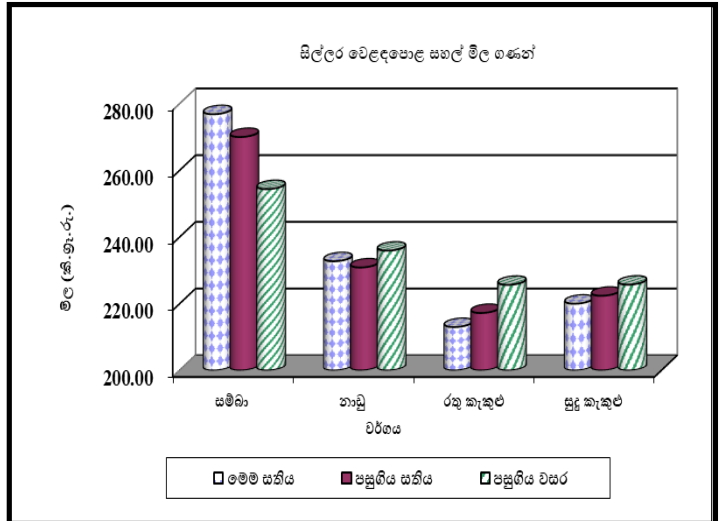
සාරාංශය

වි/සහල්

සම්බා, නාඩු සහ ආනයනික සම්බා යන වි වර්ගවල මිල මඳක් ඉහළ ගොස් ඇත. සම්බා කිලෝවත් සඳහා රු.7.00ක උපරිම මිල ඉහළයාමක් වාර්තා විය. එමෙන්ම, රතු කැකුළු කිලෝවත් සඳහා රු.4.00ක උපරිම මිල පහළ යාමක් වාර්තා විය. පසුගිය වසරේ මෙම කාලපරිච්ඡේදයට සාපේක්ෂව, කිරි සම්බා සඳහා 30%ක උපරිම මිල ඉහළ යාමක් වාර්තා විය.

රතු දිග වි හැර, ප්‍රධාන වි නිෂ්පාදන ප්‍රදේශ බොහොමයක ගොවිපොළ මිල පහළ ගොස් ඇත. පොළොන්නරුවේ කිරි සම්බා වි කිලෝවත් සඳහා රු.9.00ක උපරිම මිල පහළ යාමක් වාර්තා විය. එමෙන්ම, ඇඹිලිපිටියේ රතු දිග වි කිලෝවත් සඳහා රු.1.00ක මිල ඉහළයාමක් නිරීක්ෂණය විය.

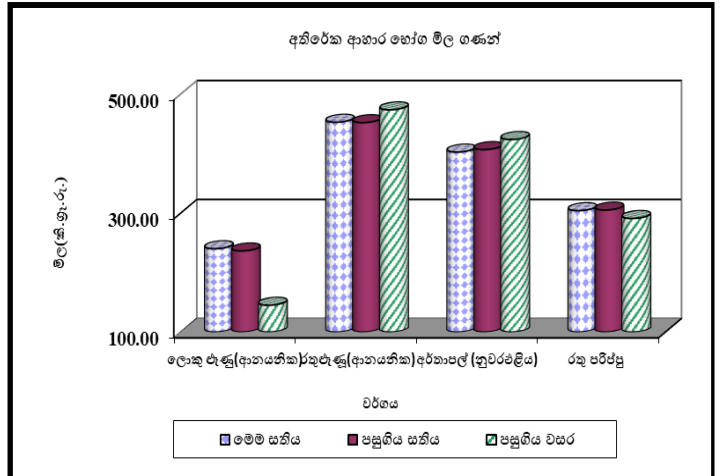
(පිටු අංක 01)



අතිරේක ආහාර හෝග

ආනයනික වියළි මිරිස් මිල කිලෝග්‍රෑමයකට රු.23.00කින් ඉහළ ගොස් ඇති අතර, මිල පරාසය කිලෝග්‍රෑමයකට රු.1100.00-1400.00 අතර විය. එමෙන්ම, ආනයනික ලොකු එෂු මිල කිලෝග්‍රෑමයකට රු.4.00කින් ඉහළ ගොස් ඇත. තවද, ආනයනික අර්තාපල් මිල කිලෝග්‍රෑමයකට රු.12.00කින් ඉහළ ගොස් ඇති අතර, නුවරඑළිය අර්තාපල් මිල කිලෝග්‍රෑමයකට රු.4.00කින් පහළ ගොස් ඇත.

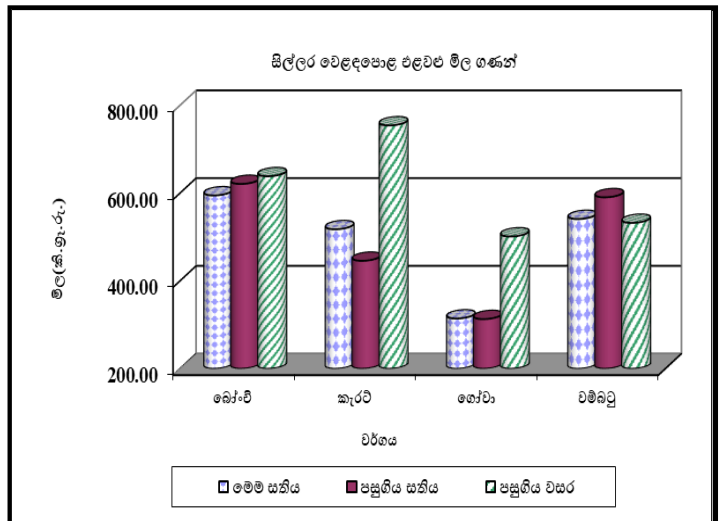
(පිටු අංක 01-03)



එළවළු

අවාරයේදී, තොග මිල ඉහළ යාමේ ප්‍රවණතාවට අනුකූලව, උඩරට එළවළු වර්ග බොහොමයක සිල්ලර මිල ඉහළ ගොස් ඇත. උඩරට එළවළු සලකා බැලීමේදී, තක්කාලි කිලෝවකට රු.198.00 මිල ඉහළ යාමක් වාර්තා විය. පහතරට එළවළු වර්ග සලකා බැලීමේදී, මුරුංගා කිලෝග්‍රෑමයකට රු.147.00ක උපරිම මිල පහළ යාමක් වාර්තා විය.

(පිටු අංක 03-04)



බිත්තර

දුඹුරු හා සුදු බිත්තර දෙවර්ගයේම මිල බිත්තරයකට රු.1.00 කින් පමණ පහළ ගොස් ඇති අතර, මිල පරාසයන් පිළිවෙළින් බිත්තරයකට රු.40.00-43.00 ක් සහ රු.37.00-39.00 අතර වාර්තා විය. පසුගිය වසරේ මෙම කාලපරිච්ඡේදයට සාපේක්ෂව, දුඹුරු හා සුදු බිත්තර දෙවර්ගයේම සිල්ලර මිල 10% කින් සහ 11% කින් ඉහළ ගොස් ඇත.

(පිටු අංක 07)

සහල්

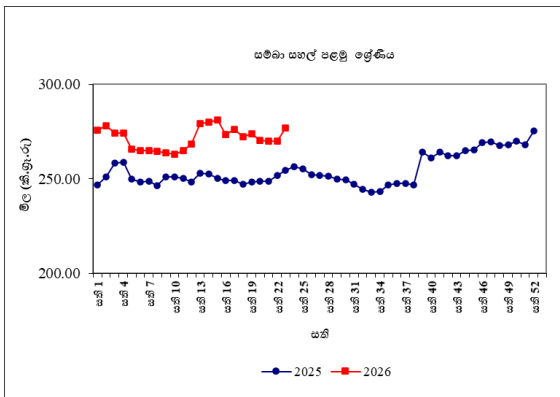
තොග වෙළඳපොළ

සියලුම දේශීය සහල් වර්ගවල මිලෙහි සැලකිය යුතු වෙනසක් සිදු වී නොතිබූ අතර කීරි සම්බා සහ රතු කැකුළු සහල් මිල පරාසය කිලෝවකට රු.320.00-340.00 ක් සහ රු.175.00-185.00 ක් විය.

පසුගිය වසරේ සමාන කාල පරිච්ඡේදය සමඟ සැසඳීමේ දී, උපරිම මිල ඉහළයාම 19% ක් ලෙස කීරි සම්බා සඳහා වාර්තා විය.

සිල්ලර වෙළඳපොළ

සම්බා, නාඬු සහ ආනයනික සම්බා සහල් වර්ගවල සිල්ලර මිල ගණන් ඉහළ ගොස් ඇත. කීරි සම්බා, රතු කැකුළු සහ සුදු කැකුළු සහල් වර්ගවල සිල්ලර මිල ගණන් පහළ ගොස් ඇත. උපරිම මිල ඉහළයාම කිලෝවකට රු.7.00 ක් ලෙස සම්බා සඳහා වාර්තා විය.



පසුගිය වසරේ සමාන කාල පරිච්ඡේදය සමඟ සැසඳීමේ දී, උපරිම මිල ඉහළයාම 30% ක් ලෙස කීරි සම්බා සඳහා වාර්තා වූ අතර උපරිම මිල පහළ යාම 6% ක් ලෙස රතු කැකුළු සඳහා වාර්තා විය.

වී

ගොවියාට ලැබුණු මිල

ප්‍රධාන වී වර්ග සඳහා වූ සාමාන්‍ය ගොවිපොළ මිල ගණන්හි පහළයාමක් ප්‍රධාන නිෂ්පාදන ප්‍රදේශ කිහිපයකින් වාර්තා විය. ඒ අනුව, කෙටි වී (සම්බා) කිලෝවක මිල පරාසය රු.120.00-130.00 ලෙස වාර්තා වූ අතර කිලෝවකට රු.10.00 ක පමණ මිල පහළයාමක් අම්පාර සහ නිකවැරටිය ප්‍රදේශවලින් වාර්තා විය. කීරි සම්බා වී සඳහා කිලෝවකට රු.146.00-160.00 දක්වා මිල පරාසයක් නිරීක්ෂණය වූ අතර කිලෝවකට රු.16.00 ක පමණ මිල පහළයාමක් පොළොන්නරුව ප්‍රදේශයෙන් වාර්තා විය. සුදු දිග වී කිලෝවක මිල පරාසය රු.90.00-105.00 ලෙස සටහන් වූ අතර කිලෝවකට රු.8.00 ක පමණ පහළයාමක් අම්පාර ප්‍රදේශයෙන් වාර්තා විය. තවද, රතු දිග වී කිලෝවක මිල පරාසය රු.98.00-100.00 ලෙස නිරීක්ෂණය විය.

පසුගිය වසරේ සමාන කාල පරිච්ඡේදය සමඟ සැසඳීමේ දී, ප්‍රධාන නිෂ්පාදන ප්‍රදේශවල කෙටි වී, සුදු දිග වී සහ රතු දිග වී කිලෝවක සාමාන්‍ය මිලෙහි පහළ යාමක් නිරීක්ෂණය වේ. කෙසේ නමුත් ප්‍රධාන නිෂ්පාදන ප්‍රදේශවල කීරි සම්බා වී කිලෝවක සාමාන්‍ය මිලෙහි ඉහළ යාමක් නිරීක්ෂණය වේ.

වියළි මිරිස්

තොග වෙළඳපොළ

ආනයනික වියළි මිරිස් මිල 3% කින් පහළ ගොස් තිබූ අතර මිල පරාසය කිලෝවකට රු.950.00-1050.00 ක් විය.

පසුගිය වසරේ සමාන කාල පරිච්ඡේදය සමඟ සැසඳීමේ දී, ආනයනික වියළි මිරිස් මිල 91% කින් ඉහළ ගොස් තිබුණි.

සිල්ලර වෙළඳපොළ

ආනයනික වියළි මිරිස් කිලෝවක සිල්ලර මිල රු.23.00 කින් පහළ ගොස් ඇති අතර මිල පරාසය කිලෝවකට රු.1000.00-1400.00 අතර විය.

පසුගිය වසරේ සමාන කාල පරිච්ඡේදය සමඟ සැසඳීමේ දී, ආනයනික වියළි මිරිස් කිලෝවක සිල්ලර මිල 58% කින් ඉහළ ගොස් ඇත.

එෂු

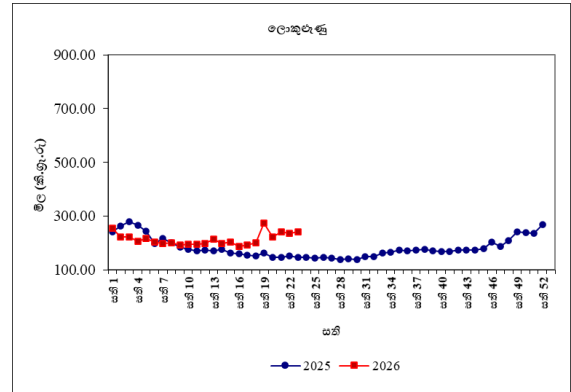
තොග වෙළඳපොළ

තත්වයෙන් පහළ තොග වෙළඳපොළ තුළ පැවතීම හේතුවෙන් සිනන් රතු එෂු මිල 22% කින් පහළ ගොස් තිබූ අතර මිල පරාසය කිලෝවකට රු.150.00-200.00 ක් විය. ආනයනික රතු එෂු මිල 2% කින් ඉහළ ගොස් තිබූ අතර මිල පරාසය කිලෝවකට රු.290.00-360.00 ක් විය. තොග සැපයුම පහළ යාම හේතුවෙන් ආනයනික ලොකු එෂු මිල 10% කින් ඉහළ ගොස් තිබූ අතර මිල පරාසය කිලෝවකට රු.160.00-220.00 ක් විය.

පසුගිය වසරේ සමාන කාල පරිච්ඡේදය සමඟ සැසඳීමේ දී, සිනන් සහ ආනයනික රතු එෂු මිල පිළිවෙලින් 20% කින් සහ 9% කින් පහළ ගොස් තිබුණි.

සිල්ලර වෙළඳපොළ

ආනයනික රතු එෂු කිලෝවක සිල්ලර මිල රු.1.00 කින් ඉහළ ගොස් ඇත. ආනයනික ලොකු එෂු කිලෝවක සිල්ලර මිල රු.4.00 කින් ඉහළ ගොස් ඇත.



පසුගිය වසරේ සමාන කාල පරිච්ඡේදය සමඟ සැසඳීමේ දී, උපරිම මිල ඉහළයාම 66% ක් ලෙස ආනයනික ලොකු එෂු සඳහා වාර්තා වූ අතර උපරිම මිල පහළයාම 4% ක් ලෙස ආනයනික රතු එෂු සඳහා වාර්තා විය.

අර්තාපල්

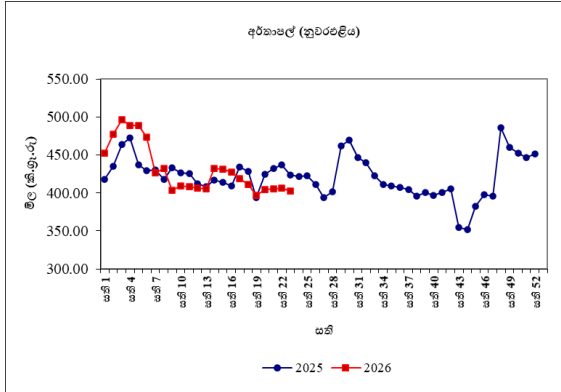
තොග වෙළඳපොළ

තොග සැපයුම පහළ යාම හේතුවෙන් ආනයනික අර්තාපල් මිල 9% කින් ඉහළ ගොස් තිබූ අතර මිල පරාසය කිලෝවකට රු.170.00-180.00 ක් විය. නුවරඑළිය අර්තාපල් වෙළඳපොළ තුළ පැවති අතර මිල පරාසය කිලෝවකට රු.280.00-310.00 ක් විය.

පසුගිය වසරේ සමාන කාල පරිච්ඡේදය සමඟ සැසඳීමේ දී, නුවරඑළිය සහ ආනයනික අර්තාපල් මිල 18% කින් සහ 16% කින් පහළ ගොස් තිබුණි.

සිල්ලර වෙළඳපොළ

ආනයනික අර්තාප්ල් කිලෝවක සිල්ලර මිල රු.12.00 කින් ඉහළ ගොස් ඇත. නුවරඑළිය අර්තාප්ල් කිලෝවක සිල්ලර මිල රු.4.00 කින් පහළ ගොස් ඇත.



පසුගිය වසරේ සමාන කාල පරිච්ඡේදය සමඟ සැසඳීමේ දී, උපරිම මිල ඉහළයාම 7% ක් ලෙස ආනයනික අර්තාප්ල් සඳහා වාර්තා වූ අතර උපරිම

මාෂ හෝග

තොග වෙළඳපොළ

මුං ඇට, සුදු කවපි, රතු කවපි සහ රතු පරිප්පු මිල 3%-8% ක් දක්වා පහළ ගොස් තිබුණි. සුදු කවපි සහ රතු පරිප්පු මිල පරාසය කිලෝවකට රු.650.00-750.00 ක් සහ රු.230.00-240.00 ක් විය.

පසුගිය වසරේ සමාන කාල පරිච්ඡේදය සමඟ සැසඳීමේ දී, උපරිම මිල ඉහළයාම 15% ක් ලෙස මුං ඇට සඳහා වාර්තා විය.

සිල්ලර වෙළඳපොළ

සියලුම මාෂ හෝග වර්ගවල සිල්ලර මිල ගණනේ පහළ ගොස් ඇත. උපරිම මිල පහළ යාම කිලෝවකට රු.27.00 ක් ලෙස සුදු කවපි

සඳහා වාර්තා විය.

පසුගිය වසරේ සමාන කාල පරිච්ඡේදය සමඟ සැසඳීමේ දී, උපරිම මිල ඉහළයාම 22% ක් ලෙස සුදු කවපි සඳහා වාර්තා විය.

එළවළු

තොග වෙළඳපොළ

බොහොමයක් නිෂ්පාදන ප්‍රදේශ වලින් සැපයුම තවදුරටත් පහළ යාම නිසා බොහොමයක් උඩරට එළවළු වර්ගයන්හි මිල ගණන් ඉහළ ගොස් තිබුණි. නමුත්, බොහොමයක් පහතරට එළවළු වර්ගයන්හි මිල තවදුරටත් පහළ ගොස් තිබුණේ මහනුවර, පුත්තලම, මැල්සිරිපුර සහ හෙට්ටිපොළ යන නිෂ්පාදන ප්‍රදේශවලින් සැපයුම ඉහළ යාම හේතුවෙනි.

උඩරට එළවළු වර්ග සලකා බැලීමේදී, උපරිම මිල ඉහළ යාම 70% ක් ලෙස තක්කාලි සඳහා වාර්තා වූයේ බලංගොඩ සහ සුරියවැව නිෂ්පාදන ප්‍රදේශවලින් සැපයුම පහළ යාම හේතුවෙනි. එමෙන්ම, නුවරඑළිය ප්‍රදේශයෙන් සැපයුම සැලකිය යුතු ලෙස පහළ යාම හේතුවෙන් රාඛු මිල ද 16% ක් ලෙස ඉහළ ගොස් පැවතුණි. මේ අතර, කැරට් සහ බීටර්ට් මිලද 14% බැගින් ඉහළ ගොස් තිබුණි. නමුත්, නුවරඑළිය සහ වැලිමඩ යන ප්‍රදේශ වලින් සැපයුම ඉහළ යාම හේතුවෙන් ලීක්ස් මිල 19% කින් පහළ ගොස් තිබුණි.

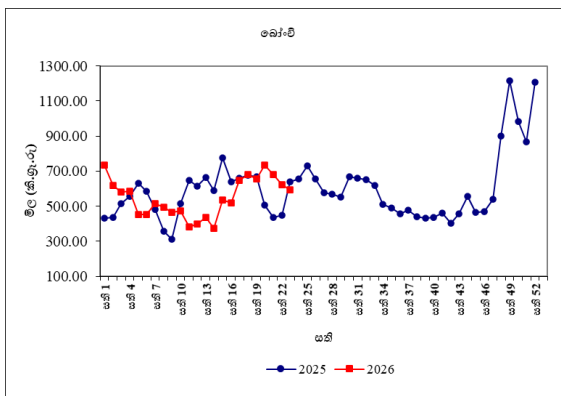
පහතරට එළවළු වර්ග අතරින් උපරිම මිල පහළ යාම 16% ක් ලෙස මාලුමිරිස් සඳහා වාර්තා වූයේ රාගල නිෂ්පාදන ප්‍රදේශයෙන් සැපයුම ඉහළ යාම හේතුවෙනි. එමෙන්ම, මුරුංගා මිල ද 10% කින් පහළ ගොස් තිබුණේ යාපනය

නිෂ්පාදන ප්‍රදේශයෙන් සැපයුම ඉහළ යාම හේතුවෙනි. මේ අතර, මහනුවර ප්‍රදේශයෙන් සැපයුම ඉහළ යාම නිසා වැටකොළ මිල 9% කින් පහළ ගොස් ඇත. නමුත්, බලංගොඩ ප්‍රදේශයෙන් සැපයුම පහළ යාම නිසා මැකරල් මිල 50% කින් ඉහළ ගොස් තිබුණි. අමුම්පිස් මිල 17% ක් ලෙස පහළ ගොස් තිබුණේ නිෂ්පාදන ප්‍රදේශ වලින් සැපයුම ඉහළ යාම හේතුවෙනි.

පසුගිය වසරේ සමාන කාල පරිච්ඡේදය සමඟ සැසඳීමේ දී, බොහොමයක් එළවළු වර්ගයන්හි මිල ගණන් ඉහළ ගොස් ඇති අතර 82% ක් වූ උපරිම මිල ඉහළ යාම වැටකොළ සඳහා වාර්තා විය.

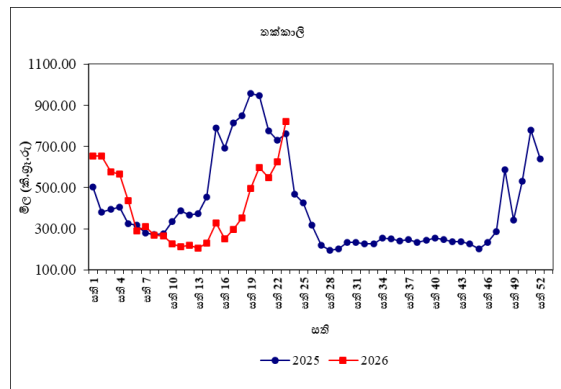
සිල්ලර වෙළඳපොළ

බොහොමයක් උඩරට එළවළු වර්ගවල මිල ඉහළ ගොස් ඇති අතර උපරිම මිල ඉහළයාම කිලෝවකට රු.198.00 ක් ලෙස තක්කාලි සඳහා වාර්තා විය. තවද, බීටරුව මිල කිලෝවක් රු.77.00 කින්ද, කැරට් මිල කිලෝවකට රු.72.00 කින් ද ඉහළ ගොස් ඇත. කෙසේ නමුත්, ලික්ස් මිල කිලෝවකට රු.52.00 කින් පහළ ගොස් ඇත.



බොහොමයක් පහතරට එළවළු වර්ගවල මිල ගණන් පහළ ගොස් ඇති අතර උපරිම මිල පහළ යාම කිලෝවක් රු.147.00 ක් ලෙස මුරුංගා

සඳහා වාර්තා විය. තවද, වම්බදු සහ මාළු මිරිස් දෙවර්ගයේම මිල කිලෝවක් රු.49.00 කින් පමණ පහළ ගොස් ඇත. කෙසේ නමුත්, මැකරල් මිල කිලෝවක් රු.76.00 කින් පමණ ඉහළ ගොස් ඇත. එසේම, දෙහි මිල රු.128.00 කින් පමණ ඉහළ ගොස් ඇත.



පසුගිය වසරේ සමාන කාල පරිච්ඡේදය සමඟ සැසඳීමේ දී, බොහොමයක් එළවළු වර්ගවල සිල්ලර මිල ගණන් ඉහළ ගොස් ඇති අතර උපරිම මිල ඉහළ යාම 48% ක් ලෙස බණ්ඩක්කා සඳහා වාර්තා විය.

පොල්

තොග වෙළඳපොළ

ලොකු සහ කුඩා පොල් දෙවර්ගයේම මිල ගණන් පිළිවෙලින් 4% සහ 5% ක් ලෙස පහළ ගොස් තිබුණේ නිෂ්පාදන ප්‍රදේශ වලින් සැපයුම ඉහළ යාම හේතුවෙනි. මිල පරාසයන් ලොකු පොල් ගෙඩියක් සඳහා රු.140.00-160.00 ලෙසද කුඩා පොල් ගෙඩියක් සඳහා රු.120.00-140.00 ලෙසද සටහන් විය.

පසුගිය වසරේ සමාන කාල පරිච්ඡේදය සමඟ සැසඳීමේ දී, ලොකු සහ කුඩා දෙවර්ගයේම පොල් මිල 20% බැගින් පහළ ගොස් ඇත.

සිල්ලර වෙළඳපොළ

ලොකු සහ කුඩා පොල් දෙවර්ගයේම මිල පිළිවෙලින් රු.6.00 කින් සහ රු.3.00 කින් පමණ පහළ ගොස් ඇති අතර මිල පරාසය ලොකු පොල් ගෙඩියක් සඳහා රු.160.00-180.00 ක් ලෙසද කුඩා පොල් ගෙඩියක් සඳහා රු.130.00-150.00 ක් ලෙසද වාර්තා විය.

පසුගිය වසරේ සමාන කාල පරිච්ඡේදය සමඟ සැසඳීමේ දී, ලොකු පොල් මිල 19% කින් ද කුඩා පොල් මිල 26% කින් ද පහළ ගොස් ඇත.

පලතුරු

තොග වෙළඳපොළ

තොග සැපයුම පහළ යාම හේතුවෙන් බොහොමයක් පලතුරු වර්ගයන්හි මිල ගණන් ඉහළ ගොස් තිබුණි. උපරිම මිල ඉහළ යාම 43% ක් ලෙස බෙට්ටි අඹ සඳහා වාර්තා විය. තවද, සීමිත තොග සැපයුම හේතුවෙන් පැණිදොඩම් සහ බෙලි සඳහා මිල ඉහළ යාම පිළිවෙලින් 18% ක් සෙහ 14% ක් ලෙස සටහන් විය. මීට අමතරව, තොග සැපයුම පහළ යාම හේතුවෙන් පැපොල් සහ දිවුල් සඳහා මිල ඉහළ යාම පිළිවෙලින් 13% ක් සහ 10% ක් ලෙස වාර්තා විය.

පසුගිය වසරේ සමාන කාලපරිච්ඡේදය හා සැසඳීමේ දී, පලතුරු වර්ග රැසක තොග මිල ගණන් ඉහළ ගොස් ඇති අතර උපරිම මිල ඉහළ යාම 71%ක් ලෙස බෙලි සඳහා වාර්තා විය.

සිල්ලර වෙළඳපොළ

තොග මිලට සාපේක්ෂව බොහෝ පලතුරු වර්ගයන්හි සිල්ලර මිල ගණන් ඉහළ ගොස් තිබුණි. ඒ අනුව උපරිම මිල ඉහළ යාම කිලෝවකට රු. 54.00ක් ලෙස වැල් දොඩම් සඳහා වාර්තා විය. බෙලි සහ අලිගැට පේර සඳහා මිල ඉහළ යාම පිළිවෙලින් කිලෝවකට රු. 51.00ක් සහ රු. 22.00ක් ලෙස සටහන් විය. තවද ගස්ලඬු, අන්තාසි සහ බෙට්ටි අඹ සඳහා මිල ඉහළ ගොස් තිබූ අතර පිළිවෙලින් කිලෝවකට රු. 20.00ක්, රු.19.00ක් සහ රු.18.00ක් ලෙස සටහන් විය. මේ අතර, ආනයනික මිදි සඳහා මිල කිලෝවක් රු.80.00 කින් පහළ ගොස් තිබුණි.

පසුගිය වසරේ සමාන කාල පරිච්ඡේදය සමඟ සැසඳීමේ දී, බොහොමයක් පලතුරු වර්ගයන්හි සිල්ලර මිල ඉහළ ගොස් ඇති අතර උපරිම මිල ඉහළ යාම 44%ක් ලෙස ගස්ලඬු සඳහා වාර්තා විය.

මාළු

තොග වෙළඳපොළ

වෙළඳපොලෙහි බොහොමයක් මාළු වර්ගයන්හි තොග මිල ගණන් ඉහළ ගොස් ඇති අතර උපරිම මිල ඉහළ යාම 27% ක් ලෙස බලයා සඳහා වාර්තා විය. එහි මිල පරාසය කිලෝවකට රු.900.00-1500.00 අතර විය. දෙවන උපරිම මිල ඉහළ යාම පරවි සඳහා 11% ක් ලෙස වාර්තා වූ අතර කිලෝවක් රු.1200.00-1800.00 අතර පැවතුණි. උපරිම මිල පහළ යාම 15% ක් ලෙස ඉස්සන් සඳහා වාර්තා විය. තෝරා සඳහා මිල පහළයාම 9% ක් ලෙස සටහන් විය.

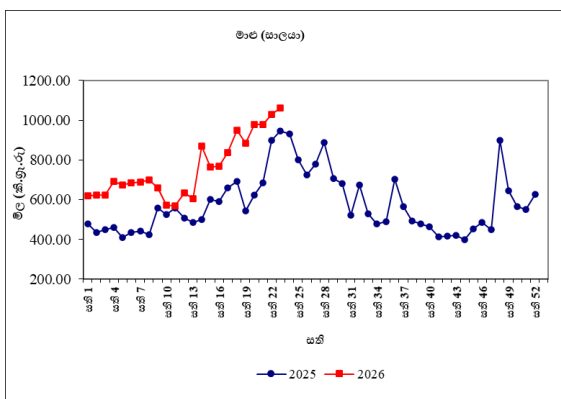
පසුගිය වසරේ සමාන කාල පරිච්ඡේදය සමඟ සැසඳීමේ දී, බොහොමයක් මාළු වර්ගයන්හි

තොග මිල ගණන් 4%-35% අතර පරාසයකින් පහළ ගොස් ඇති අතර උපරිම මිල පහළ යාම සාලයා සඳහා වාර්තා විය.

සිල්ලර වෙළඳපොළ

තෝරා, පරවි හා ඉස්සා හැර අනෙකුත් සියලුම මාළු වර්ගවල සිල්ලර මිල ඉහළ ගොස් ඇත. බලයා සඳහා ඉහළම මිල වාර්තා වී ඇති අතර එය කිලෝවකට රු.490.00ක් විය. හුරුල්ලා සහ සාලයා සඳහා මිල පිළිවෙලින් කිලෝවකට රු.73.00 කින් සහ රු. 33.00 කින් ඉහළ ගොස් ඇත. ඉස්සා සඳහා මිල පහළ යාම කිලෝවකට රු.307.00 ක් ලෙස වාර්තා විය.

පසුගිය වසරේ සමාන කාල පරිච්ඡේදය සමඟ සැසඳීමේ දී, කෙලවල්ලා හැර සියලුම මාළු වර්ගවල සිල්ලර මිල 1%-17% අතර පරාසයකින් ඉහළ ගොස් ඇත. කෙලවල්ලා සඳහා උපරිම මිල ඉහළයාම වාර්තා විය.



කරවල

තොග වෙළඳපොළ

බොහොමයක් දේශීය සහ ආනයනික කරවල වර්ගයන්හි තොග මිල ගණන් ඉහළ ගොස් ඇති අතර උපරිම මිල ඉහළ යාම 13% ක් ලෙස දේශීය හාල්මැස්සා සඳහා වාර්තා විය. එහි මිල

කිලෝවක සඳහා රු.2000.00-2200.00 අතර විය. දෙවන උපරිම මිල ඉහළයාම දේශීය අංගුළුවා සඳහා 9% ක් ලෙස වාර්තා වූ අතර මිල පරාසය කිලෝවකට රු.2100.00-2800.00 ත් අතර වාර්තා විය. ආනයනික අංගුළුවා සඳහා මිල පහළයාම 11% ක් වූ අතර එහි මිල පරාසය කිලෝවකට රු.2000.00-2100.00 අතර සටහන් විය.

පසුගිය වසරේ සමාන කාල පරිච්ඡේදය සමඟ සැසඳීමේ දී, බොහොමයක් කරවල වර්ගයන්හි තොග මිල ඉහළ ගොස් ඇති අතර උපරිම මිල ඉහළයාම ආනයනික කට්ටා සඳහා වාර්තා විය.

සිල්ලර වෙළඳපොළ

බොහොමයක් කරවල වර්ගවල මිල ගණන් ඉහළ ගොස් ඇත. තෝරා සඳහා උපරිම මිල ඉහළයාම වාර්තා වූ අතර එය කිලෝවකට රු.275.00 ක් ලෙස විය. කට්ටා සහ දේශීය හාල්මැස්සා යන කරවල වර්ග වල මිලද පිළිවෙලින් කිලෝවකට රු.235.00 කින් සහ රු.202.00 කින් ඉහළ ගොස් ඇත. බලයා සඳහා මිල කිලෝවකට රු. 108.00 කින් පහළ ගොස් ඇත.

පසුගිය වසරේ සමාන කාල පරිච්ඡේදය සමඟ සැසඳීමේ දී, බලයා සහ සාලයා හැර අනෙකුත් සියලුම කරවල වර්ගවල මිල 1%-35% අතර පරාසයකින් ඉහළ ගොස් ඇත. කට්ටා සඳහා උපරිම මිල ඉහළයාම වාර්තා විය.

බිත්තර

තොග වෙළඳපොළ

මෙම සතිය තුළ දුඹුරු සහ සුදු බිත්තර මිල පහළ යාම පිළිවෙලින් 2%-3% අතර වාර්තා විය. දුඹුරු බිත්තරයක මිල පරාසය රු.39.00-40.00 සහ සුදු බිත්තරයක මිල පරාසය රු.36.00-38.00 අතර විය.

පසුගිය වසරේ සමාන කාල පරිච්ඡේදය සමඟ සැසඳීමේ දී, දුඹුරු බිත්තරයක මිල 14% ක් සහ සුදු බිත්තරයක මිල 13% කින් ඉහළ ගොස් ඇත.

සිල්ලර වෙළඳපොළ

දුඹුරු සහ සුදු බිත්තර දෙවර්ගයේම මිල බිත්තරයකට රු. 1.00 කින් පමණ පහළ ගොස් ඇත. දුඹුරු බිත්තර සඳහා මිල පරාසය රු.40.00-43.00.00 ක් සහ සුදු බිත්තර සඳහා මිල පරාසය රු. 37.00-39.00 ක් විය.

පසුගිය වසරේ සමාන කාල පරිච්ඡේදය සමඟ සැසඳීමේ දී, දුඹුරු සහ සුදු බිත්තර සිල්ලර මිල පිළිවෙලින් 10% සහ 11% කින් ඉහළ ගොස් ඇත.

මස්

සිල්ලර වෙළඳපොළ

එළු මස් මිලෙහි වෙනස්වීමක් වාර්තා නොවූ අතර උරු මස් හැර අනෙකුත් සියලුම වර්ගවල සිල්ලර මිල පහළ ගොස් ඇත. හරක් මස් සඳහා උපරිම මිල පහළයාම වාර්තාවූ අතර එය කිලෝවකට රු.153.00 ක්විය. උරු මස් සඳහා මිල කිලෝවකට රු.100.00 කින් ඉහළ ගොස් ඇත.

පසුගිය වසරේ සමාන කාල පරිච්ඡේදය සමඟ සැසඳීමේ දී, සියලුම මස් වර්ගවල මිල ගණන් ඉහළ ගොස් තිබේ. උරු මස් සඳහා උපරිම මිල ඉහළ යාම 34% ක් ලෙස සටහන් විය.

සටහන
සෑම සිකුරාදාවකම නිකුත් කෙරෙන ආහාර ද්‍රව්‍ය විවරණිකාවෙහි, අත්‍යවශ්‍ය ආහාර ද්‍රව්‍යයන්හි තොග සහ සිල්ලර මිලෙහි වෙනස්වීම්, පරාසයන් සහ සාමාන්‍යයන් ඇතුළු වෙළඳපොළ තොරතුරු ඉදිරිපත් කෙරේ. මේ සඳහා කොළඹ සහ අවට වෙළඳපොළවල් නවයකින් ද, දිවයිනේ වෙනත් ප්‍රධාන වෙළඳපොළවල් කිහිපයකින් ද තොරතුරු රැස් කරනු ලැබේ.
මෙහි දක්වා ඇති මිල වෙනස්කම් ගණනය කර ඇත්තේ පසුගිය සතියට සාපේක්ෂ වශයෙනි. එසේ නොවන අවස්ථාවලදී ඒ බව විශේෂයෙන් සඳහන් කර ඇත.
තොග මිල ගණන් සතියේ අභහරුවාදා සහ සිකුරාදා යන දෙදින තුළ දී ද, සිල්ලර මිල ගණන් සිකුරාදා සඳුදා සහ අභහරුවාදා යන දෙදින තුළ දී ද රැස් කෙරේ.

වගු අංක 01: සලකා බලන තොග වෙළඳපොලවල සහල් මිල ගණන් (කිලෝවකට රුපියල්)

සති අංක 23: 05 - 11 ජූනි 2026

ප්‍රදේශ	සහල් වර්ග													
	සමබා 1		සමබා 2		කීරි සමබා		නාඩු 1		නාඩු 2		රතු කැකුළු		සුදු කැකුළු	
කොළඹ	240.00	245.00	235.00	238.00	320.00	340.00	200.00	205.00	195.00	198.00	175.00	185.00	185.00	195.00
දිවුලපිටිය	280.00	285.00	230.00	250.00	335.00	360.00	227.00	228.00	190.00	210.00	176.00	190.00	178.00	198.00
කුරුණෑගල	-	-	239.00	240.00	-	-	227.00	228.00	200.00	206.00	-	-	190.00	195.00
නිකවැරටිය	275.00	285.00	235.00	240.00	380.00	390.00	225.00	230.00	185.00	190.00	-	-	180.00	188.00
බදුල්ල	-	-	238.00	238.00	355.00	360.00	225.00	228.00	-	-	170.00	180.00	185.00	195.00
පුත්තලම	-	-	238.00	240.00	-	-	227.00	228.00	-	-	-	-	-	-
දඹුල්ල	280.00	285.00	-	-	-	-	-	-	205.00	208.00	-	-	195.00	200.00
අනුරාධපුරය	-	-	-	-	-	-	-	-	-	-	-	-	-	-
තඹිත්තේගම	-	-	-	-	-	-	-	-	-	-	-	-	-	-
පොළොන්නරුව	-	-	-	-	-	-	218.00	222.00	-	-	190.00	191.00	210.00	210.00
කළුතර	-	-	240.00	245.00	-	-	226.00	228.00	205.00	210.00	170.00	200.00	180.00	210.00
අම්පාර	-	-	-	-	-	-	230.00	230.00	205.00	210.00	165.00	180.00	175.00	185.00
නුවර	265.00	270.00	240.00	245.00	340.00	350.00	220.00	222.00	200.00	205.00	180.00	183.00	190.00	195.00
මොණරාගල	-	-	235.00	240.00	380.00	385.00	226.00	230.00	-	-	160.00	170.00	170.00	180.00
කෑගල්ල	-	-	-	-	-	-	-	-	-	-	-	-	-	-
දෙහිඅත්තකණ්ඩිය	285.00	285.00	-	-	370.00	375.00	225.00	225.00	205.00	218.00	-	-	185.00	185.00
හම්බන්තොට	-	-	-	-	-	-	-	-	-	-	-	-	-	-
මාතර	-	-	-	-	-	-	-	-	-	-	-	-	-	-
ගාල්ල	-	-	240.00	250.00	360.00	390.00	220.00	220.00	210.00	210.00	160.00	170.00	185.00	200.00
මීගොඩ	-	-	237.00	238.00	-	-	210.00	214.00	198.00	202.00	166.00	170.00	182.00	190.00
තිස්සමහාරාමය	-	-	-	-	-	-	229.00	229.00	-	-	156.00	157.00	195.00	197.00
ඇඹිලිපිටිය	-	-	248.00	250.00	375.00	380.00	224.00	225.00	-	-	158.00	165.00	182.00	185.00
යාපනය	-	-	-	-	-	-	230.00	230.00	-	-	170.00	170.00	205.00	210.00
වවුනියාව	-	-	234.00	238.00	-	-	220.00	228.00	-	-	170.00	175.00	200.00	205.00
මන්නාරම	-	-	245.00	248.00	330.00	335.00	210.00	215.00	-	-	185.00	195.00	197.00	200.00
කිලිනොච්චිය	-	-	-	-	-	-	210.00	214.00	-	-	175.00	178.00	195.00	205.00
මුලතිවු	-	-	-	-	-	-	215.00	220.00	-	-	180.00	186.00	210.00	212.00
මඩකලපුව	-	-	235.00	240.00	335.00	340.00	-	-	200.00	200.00	190.00	190.00	190.00	190.00
ත්‍රිකුණාමලය	-	-	-	-	-	-	-	-	-	-	-	-	-	-
ගලෙන්බිඳුණුවැව	-	-	239.00	239.00	-	-	227.00	229.00	205.00	217.00	-	-	195.00	210.00
මාතලේ	-	-	-	-	-	-	-	-	-	-	-	-	-	-

08

වග අංක 02: සලකා බලන පිල්ලර වෙළඳපොලවල සහල් මිල ගණන් (කිලෝවකට රුපියල්)

සති අංක 23: 05 - 11 ජූනි 2026

ප්‍රදේශ	සහල් වර්ග													
	සමාන 1		සමාන 2		කිරි සමාන		නාඩු 1		නාඩු 2		රතු කැකුළු		සුදු කැකුළු	
කොළඹ	260.00	285.00	-	-	360.00	390.00	230.00	240.00	-	-	200.00	230.00	210.00	230.00
ගම්පහ	-	-	240.00	240.00	-	-	230.00	230.00	220.00	225.00	210.00	220.00	210.00	220.00
කුරුණෑගල	-	-	240.00	240.00	-	-	230.00	230.00	225.00	225.00	220.00	220.00	215.00	220.00
නිකවැරටිය	280.00	285.00	240.00	245.00	385.00	400.00	230.00	235.00	190.00	200.00	-	-	185.00	195.00
දඹුල්ල	285.00	290.00	250.00	260.00	370.00	380.00	228.00	230.00	210.00	220.00	215.00	220.00	210.00	220.00
අනුරාධපුරය	-	-	-	-	-	-	-	-	-	-	-	-	-	-
තඹින්නේගම	285.00	300.00	240.00	265.00	390.00	400.00	230.00	235.00	205.00	218.00	215.00	230.00	205.00	215.00
පොළොන්නරුව	-	-	239.00	240.00	370.00	370.00	230.00	230.00	-	-	216.00	220.00	220.00	220.00
කළුතර	280.00	290.00	240.00	260.00	380.00	390.00	230.00	230.00	210.00	215.00	170.00	220.00	190.00	220.00
බදුල්ල	-	-	240.00	240.00	380.00	385.00	228.00	230.00	-	-	170.00	185.00	190.00	200.00
කැප්පෙට්පොළ	-	-	250.00	260.00	-	-	230.00	232.00	225.00	226.00	168.00	170.00	190.00	195.00
මොණරාගල	-	-	240.00	245.00	385.00	395.00	230.00	240.00	-	-	170.00	180.00	180.00	190.00
කෑගල්ල	-	-	240.00	250.00	-	-	230.00	230.00	215.00	220.00	220.00	220.00	215.00	220.00
අම්පාර	-	-	240.00	250.00	360.00	380.00	230.00	230.00	200.00	210.00	175.00	200.00	180.00	220.00
දෙහිඅත්තකණ්ඩිය	285.00	285.00	-	-	380.00	380.00	230.00	230.00	208.00	220.00	220.00	220.00	190.00	220.00
නුවරඑළිය	-	-	250.00	260.00	370.00	380.00	225.00	230.00	215.00	218.00	184.00	188.00	190.00	200.00
නුවර	280.00	285.00	245.00	250.00	380.00	385.00	228.00	230.00	215.00	220.00	195.00	210.00	210.00	215.00
පුත්තලම	290.00	300.00	245.00	255.00	375.00	380.00	230.00	230.00	215.00	220.00	220.00	230.00	210.00	220.00
හම්බන්තොට	-	-	-	-	-	-	-	-	-	-	-	-	-	-
රත්නපුරය	300.00	305.00	-	-	380.00	390.00	230.00	240.00	220.00	222.00	178.00	184.00	195.00	199.00
මාතර	-	-	-	-	-	-	-	-	-	-	-	-	-	-
ගාල්ල	280.00	300.00	260.00	260.00	380.00	400.00	230.00	240.00	-	-	180.00	210.00	200.00	220.00
තිස්සමහාරාමය	-	-	240.00	240.00	-	-	230.00	230.00	-	-	160.00	165.00	200.00	205.00
මීගොඩ (අ. ම.)	-	-	240.00	240.00	-	-	225.00	230.00	210.00	220.00	185.00	200.00	210.00	220.00
ඇඹිලිපිටිය	-	-	240.00	260.00	375.00	385.00	230.00	230.00	215.00	220.00	158.00	170.00	195.00	210.00
යාපනය	-	-	-	-	-	-	-	-	-	-	180.00	190.00	215.00	220.00
වවුනියාව	-	-	240.00	250.00	-	-	230.00	238.00	-	-	180.00	186.00	210.00	215.00
මන්නාරම	-	-	255.00	260.00	360.00	360.00	230.00	235.00	-	-	200.00	205.00	220.00	225.00
කිලිනොච්චිය	-	-	-	-	-	-	215.00	220.00	-	-	180.00	185.00	210.00	215.00
මුලතිව්	-	-	-	-	-	-	218.00	223.00	-	-	185.00	218.00	213.00	218.00
මඩකලපුව	250.00	250.00	360.00	365.00	240.00	250.00	220.00	220.00	-	-	200.00	200.00	200.00	200.00
ත්‍රිකුණාමලය	-	-	-	-	-	-	-	-	-	-	-	-	-	-
හඟුරන්කොත	-	-	240.00	240.00	-	-	227.00	230.00	-	-	190.00	195.00	200.00	220.00
වේයන්ගොඩ	-	-	240.00	240.00	-	-	230.00	230.00	202.00	220.00	210.00	220.00	190.00	210.00
ගලෙන්බිඳුණුවාව	280.00	280.00	240.00	240.00	390.00	400.00	230.00	230.00	210.00	220.00	220.00	220.00	200.00	220.00
බණ්ඩාරවෙල	-	-	-	-	360.00	370.00	230.00	230.00	215.00	218.00	180.00	185.00	190.00	195.00
මාතලේ	-	-	-	-	-	-	-	-	-	-	-	-	-	-

09

වග අංක 05: සලකා බලන සිල්ලර වෙළඳපොලවල අතිරේක ආහාර ද්‍රව්‍ය වල මිල ගණන් (කිලෝවකට රුපියල්)

සති අංක 23: 05 - 11 ජූනි 2026

ප්‍රදේශ	වියළි මිටිස්			ලොකු එණු	අර්තාපල්			ධාන්‍ය වර්ග		
	ආනයනික	ආනයනික	දේශීය		ආනයනික	වැලිමඩ	නුවරඑළිය	මුං ඇට	කවිපි	රතු පරිප්පු
කොළඹ	1000.00 - 1400.00	380.00 - 520.00	-	220.00 - 260.00	200.00 - 260.00	-	380.00 - 450.00	900.00 - 1100.00	900.00 - 1200.00	270.00 - 340.00
ගම්පහ	1000.00 - 1200.00	480.00 - 520.00	-	240.00 - 290.00	240.00 - 260.00	-	400.00 - 460.00	920.00 - 1100.00	770.00 - 1000.00	275.00 - 300.00
කුරුණෑගල	1000.00 - 1200.00	450.00 - 500.00	-	240.00 - 260.00	220.00 - 250.00	-	-	900.00 - 1000.00	850.00 - 930.00	270.00 - 280.00
නිකවැරටිය	1000.00 - 1120.00	400.00 - 430.00	-	225.00 - 245.00	190.00 - 200.00	-	-	880.00 - 940.00	740.00 - 780.00	250.00 - 265.00
දඹුල්ල	1050.00 - 1100.00	400.00 - 420.00	380.00 - 400.00	200.00 - 220.00	200.00 - 220.00	300.00 - 320.00	-	800.00 - 900.00	780.00 - 850.00	260.00 - 270.00
අනුරාධපුරය	-	-	-	-	-	-	-	-	-	-
තඹින්නේගම	1100.00 - 1250.00	420.00 - 480.00	-	220.00 - 250.00	200.00 - 230.00	-	-	850.00 - 1000.00	780.00 - 850.00	250.00 - 265.00
පොළොන්නරුව	1000.00 - 1150.00	400.00 - 480.00	-	220.00 - 280.00	200.00 - 240.00	-	360.00 - 400.00	860.00 - 900.00	720.00 - 750.00	260.00 - 280.00
කළුතර	1100.00 - 1200.00	440.00 - 500.00	-	240.00 - 260.00	200.00 - 250.00	-	380.00 - 440.00	850.00 - 900.00	780.00 - 980.00	250.00 - 260.00
බදුල්ල	1000.00 - 1100.00	400.00 - 400.00	-	230.00 - 250.00	190.00 - 200.00	380.00 - 400.00	-	850.00 - 900.00	800.00 - 880.00	260.00 - 280.00
කැප්පෙට්පොළ	1050.00 - 1150.00	370.00 - 400.00	320.00 - 330.00	220.00 - 230.00	210.00 - 220.00	300.00 - 330.00	-	850.00 - 900.00	850.00 - 860.00	300.00 - 340.00
මොණරාගල	1100.00 - 1150.00	420.00 - 480.00	-	240.00 - 260.00	200.00 - 240.00	360.00 - 400.00	-	800.00 - 900.00	750.00 - 860.00	280.00 - 300.00
කෑගල්ල	1100.00 - 1160.00	400.00 - 420.00	-	240.00 - 260.00	200.00 - 220.00	300.00 - 340.00	-	880.00 - 920.00	840.00 - 880.00	280.00 - 300.00
අම්පාර	1050.00 - 1100.00	420.00 - 450.00	-	235.00 - 260.00	210.00 - 220.00	350.00 - 380.00	-	900.00 - 950.00	850.00 - 870.00	245.00 - 255.00
දෙහිඅත්තකණ්ඩිය	1100.00 - 1300.00	400.00 - 480.00	-	220.00 - 240.00	200.00 - 220.00	-	380.00 - 400.00	700.00 - 900.00	1000.00 - 1000.00	250.00 - 280.00
නුවරඑළිය	1100.00 - 1200.00	390.00 - 400.00	340.00 - 350.00	210.00 - 230.00	190.00 - 210.00	-	320.00 - 340.00	850.00 - 880.00	840.00 - 860.00	265.00 - 300.00
නුවර	1100.00 - 1160.00	420.00 - 440.00	-	260.00 - 270.00	240.00 - 260.00	300.00 - 320.00	340.00 - 360.00	960.00 - 1000.00	960.00 - 1000.00	270.00 - 300.00
පුත්තලම	1100.00 - 1150.00	-	360.00 - 400.00	250.00 - 260.00	240.00 - 260.00	-	-	900.00 - 950.00	950.00 - 1000.00	260.00 - 280.00
රත්නපුරය	1150.00 - 1200.00	440.00 - 500.00	-	240.00 - 280.00	215.00 - 240.00	-	-	840.00 - 940.00	820.00 - 920.00	280.00 - 300.00
හම්බන්තොට	-	-	-	-	-	-	-	-	-	-
මාතර	-	-	-	-	-	-	-	-	-	-
ගාල්ල	1100.00 - 1200.00	440.00 - 500.00	-	230.00 - 240.00	220.00 - 260.00	-	380.00 - 400.00	950.00 - 980.00	850.00 - 1000.00	280.00 - 320.00
තිස්සමහාරාමය	1080.00 - 1150.00	440.00 - 460.00	-	230.00 - 240.00	220.00 - 230.00	-	-	900.00 - 950.00	-	270.00 - 280.00
මීගොඩ (DEC)	1050.00 - 1150.00	440.00 - 480.00	-	230.00 - 240.00	220.00 - 260.00	-	400.00 - 400.00	900.00 - 1000.00	850.00 - 900.00	260.00 - 320.00
ඇඹිලිපිටිය	1040.00 - 1100.00	-	420.00 - 480.00	228.00 - 240.00	210.00 - 240.00	380.00 - 400.00	-	850.00 - 900.00	690.00 - 900.00	260.00 - 280.00
යාපනය	1100.00 - 1150.00	-	-	245.00 - 250.00	230.00 - 240.00	-	-	820.00 - 850.00	-	270.00 - 280.00
වවුනියාව	1100.00 - 1150.00	400.00 - 450.00	-	-	250.00 - 260.00	-	-	960.00 - 1020.00	-	265.00 - 270.00
මන්නාරම	1100.00 - 1150.00	-	-	220.00 - 240.00	200.00 - 220.00	-	-	900.00 - 950.00	-	270.00 - 280.00
කිලිනොච්චිය	1060.00 - 1100.00	-	-	230.00 - 250.00	210.00 - 230.00	-	-	850.00 - 900.00	-	270.00 - 280.00
මුලතිව්	1060.00 - 1100.00	-	-	-	180.00 - 200.00	-	-	850.00 - 900.00	-	270.00 - 275.00
මඩකලපුව	1100.00 - 1150.00	-	-	250.00 - 250.00	200.00 - 200.00	-	380.00 - 400.00	900.00 - 950.00	-	300.00 - 300.00
ත්‍රිකුණාමලය	-	-	-	-	-	-	-	-	-	-
හඳුරන්කෙත	1000.00 - 1100.00	-	350.00 - 350.00	248.00 - 250.00	200.00 - 220.00	-	-	875.00 - 950.00	650.00 - 800.00	250.00 - 260.00
වේයන්ගොඩ	1000.00 - 1100.00	480.00 - 560.00	-	240.00 - 280.00	220.00 - 240.00	360.00 - 400.00	400.00 - 440.00	920.00 - 1000.00	800.00 - 960.00	260.00 - 280.00
ගලෙන්බිඳුණුවැව	1000.00 - 1150.00	370.00 - 440.00	-	230.00 - 260.00	190.00 - 220.00	300.00 - 300.00	-	825.00 - 900.00	800.00 - 830.00	250.00 - 280.00
බණ්ඩාරවෙල	1100.00 - 1150.00	360.00 - 400.00	400.00 - 440.00	200.00 - 220.00	200.00 - 220.00	320.00 - 340.00	-	900.00 - 950.00	800.00 - 850.00	260.00 - 275.00
මාතලේ	-	-	-	-	-	-	-	-	-	-

විග්‍රහ අංක 06: සඳකා චලන නොගව්‍ය වෙළෙඳපොළවල එළවළු මිල ගණන් (ක්‍රීයාකාරීව පවතින)

ප්‍රදේශ	සති අංක 23: 05 - 11 ජූනි 2026					
	බර මිටි	කොළ මිටි	කැර මිටි	ලීන්ස්	මිටි රූට්	නෝකෝල්
කොළඹ	400.00 - 450.00	350.00 - 400.00	250.00 - 350.00	300.00 - 480.00	300.00 - 350.00	
මීගොඩ (අ. ම.)	350.00 - 400.00	360.00 - 450.00	280.00 - 400.00	-	320.00 - 380.00	
දඹුල්ල (අ. ම.)	350.00 - 400.00	300.00 - 400.00	220.00 - 250.00	340.00 - 450.00	280.00 - 330.00	
කුල්ලේපොළ (අ. ම.)	300.00 - 350.00	280.00 - 350.00	250.00 - 320.00	300.00 - 350.00	260.00 - 330.00	
නොරොච්චේලේ (අ. ම.)	-	-	-	-	-	-
නුවරඑළිය	330.00 - 360.00	260.00 - 370.00	260.00 - 370.00	280.00 - 340.00	260.00 - 340.00	
නුර	380.00 - 450.00	350.00 - 430.00	300.00 - 370.00	330.00 - 400.00	300.00 - 350.00	
හම්බන්තොට	-	-	-	-	-	-
පලුක්කෝම (අ. ම.)	330.00 - 400.00	380.00 - 450.00	280.00 - 400.00	350.00 - 450.00	-	
යාපනය	-	-	-	-	-	-
බණ්ඩාරවෙල	300.00 - 370.00	300.00 - 380.00	270.00 - 330.00	320.00 - 350.00	280.00 - 320.00	
වෙයන්ගොඩ	330.00 - 400.00	340.00 - 420.00	270.00 - 380.00	-	340.00 - 380.00	

ප්‍රදේශ	මාසික					
	රාශි	නෝවා	කැර	බණ්ඩාර	මිටි	මාර්ට්
කොළඹ	160.00 - 250.00	100.00 - 150.00	500.00 - 800.00	150.00 - 200.00	250.00 - 450.00	250.00 - 400.00
මීගොඩ (අ. ම.)	160.00 - 200.00	140.00 - 190.00	500.00 - 750.00	140.00 - 200.00	300.00 - 400.00	330.00 - 380.00
මොණරාගල	150.00 - 160.00	150.00 - 180.00	530.00 - 550.00	200.00 - 250.00	300.00 - 350.00	400.00 - 430.00
දඹුල්ල (අ. ම.)	100.00 - 130.00	120.00 - 130.00	450.00 - 650.00	200.00 - 250.00	300.00 - 400.00	300.00 - 350.00
කුල්ලේපොළ (අ. ම.)	120.00 - 150.00	80.00 - 120.00	420.00 - 630.00	-	260.00 - 320.00	320.00 - 400.00
නොරොච්චේලේ (අ. ම.)	80.00 - 130.00	-	-	120.00 - 180.00	200.00 - 250.00	350.00 - 520.00
නුවරඑළිය	120.00 - 180.00	130.00 - 170.00	430.00 - 640.00	-	-	340.00 - 420.00
නුර	130.00 - 150.00	150.00 - 180.00	500.00 - 650.00	150.00 - 220.00	300.00 - 350.00	300.00 - 350.00
හම්බන්තොට	-	-	-	-	-	-
පලුක්කෝම (අ. ම.)	120.00 - 160.00	130.00 - 180.00	450.00 - 600.00	160.00 - 220.00	250.00 - 550.00	350.00 - 500.00
කිස්සිමහාගම	240.00 - 250.00	-	580.00 - 600.00	250.00 - 270.00	380.00 - 400.00	400.00 - 420.00
යාපනය	-	-	-	-	-	-
බණ්ඩාරවෙල	120.00 - 140.00	90.00 - 120.00	420.00 - 630.00	180.00 - 210.00	280.00 - 360.00	330.00 - 400.00
වෙයන්ගොඩ	160.00 - 200.00	150.00 - 180.00	500.00 - 700.00	150.00 - 220.00	300.00 - 420.00	300.00 - 400.00

ප්‍රදේශ	විකල්ප					
	වට්ටම්	පිට්ටම්	කැර	පොල්	මුද්‍රා	වැට්ටම්
කොළඹ	80.00 - 110.00	100.00 - 150.00	500.00 - 650.00	230.00 - 330.00	400.00 - 700.00	250.00 - 400.00
මීගොඩ (අ. ම.)	80.00 - 120.00	120.00 - 180.00	550.00 - 680.00	270.00 - 340.00	-	330.00 - 370.00
මොණරාගල	100.00 - 120.00	150.00 - 180.00	500.00 - 550.00	280.00 - 300.00	-	380.00 - 400.00
දඹුල්ල (අ. ම.)	65.00 - 100.00	80.00 - 100.00	550.00 - 650.00	250.00 - 280.00	450.00 - 550.00	280.00 - 330.00
කුල්ලේපොළ (අ. ම.)	90.00 - 110.00	110.00 - 180.00	-	-	480.00 - 650.00	-
නොරොච්චේලේ (අ. ම.)	80.00 - 90.00	70.00 - 100.00	-	200.00 - 250.00	500.00 - 600.00	180.00 - 250.00
නුවරඑළිය	-	-	-	-	-	-
නුර	80.00 - 110.00	90.00 - 130.00	500.00 - 550.00	250.00 - 330.00	-	220.00 - 260.00
හම්බන්තොට	-	-	-	-	-	-
පලුක්කෝම (අ. ම.)	90.00 - 110.00	70.00 - 100.00	450.00 - 600.00	250.00 - 300.00	-	320.00 - 400.00
කිස්සිමහාගම	-	160.00 - 180.00	560.00 - 580.00	240.00 - 260.00	-	390.00 - 410.00
යාපනය	-	-	-	-	-	-
බණ්ඩාරවෙල	100.00 - 110.00	150.00 - 180.00	520.00 - 550.00	280.00 - 320.00	520.00 - 620.00	320.00 - 360.00
වෙයන්ගොඩ	90.00 - 110.00	100.00 - 150.00	600.00 - 680.00	300.00 - 350.00	-	300.00 - 370.00

විග්‍රහ අංක 06 (අනුමැතිය)

ප්‍රදේශ	මිල ගණන්					
	මිල කැර	අළු කොළ	අළු මිටි	දෙහි	බකල	මැදුරු
කොළඹ	200.00 - 300.00	100.00 - 120.00	350.00 - 500.00	400.00 - 650.00	100.00 - 180.00	100.00 - 130.00
මීගොඩ (අ. ම.)	280.00 - 330.00	100.00 - 130.00	420.00 - 600.00	380.00 - 520.00	110.00 - 130.00	100.00 - 120.00
මොණරාගල	200.00 - 250.00	60.00 - 70.00	350.00 - 400.00	300.00 - 350.00	200.00 - 230.00	80.00 - 120.00
දඹුල්ල (අ. ම.)	150.00 - 250.00	80.00 - 110.00	300.00 - 450.00	300.00 - 330.00	110.00 - 140.00	120.00 - 130.00
කුල්ලේපොළ (අ. ම.)	-	-	300.00 - 500.00	-	140.00 - 160.00	120.00 - 130.00
නොරොච්චේලේ (අ. ම.)	300.00 - 350.00	80.00 - 120.00	450.00 - 450.00	-	-	120.00 - 150.00
නුවරඑළිය	-	-	-	-	-	-
නුර	250.00 - 300.00	120.00 - 150.00	400.00 - 450.00	400.00 - 550.00	130.00 - 170.00	110.00 - 130.00
හම්බන්තොට	-	-	-	-	-	-
පලුක්කෝම (අ. ම.)	260.00 - 320.00	70.00 - 100.00	400.00 - 500.00	350.00 - 480.00	150.00 - 180.00	100.00 - 130.00
කිස්සිමහාගම	200.00 - 210.00	90.00 - 110.00	530.00 - 550.00	600.00 - 620.00	180.00 - 200.00	160.00 - 170.00
යාපනය	-	-	-	-	-	-
බණ්ඩාරවෙල	180.00 - 240.00	100.00 - 120.00	330.00 - 480.00	500.00 - 650.00	150.00 - 170.00	110.00 - 120.00
වෙයන්ගොඩ	250.00 - 320.00	100.00 - 130.00	450.00 - 500.00	300.00 - 520.00	130.00 - 150.00	100.00 - 120.00

ප්‍රදේශ	කොළ මිල			පොල් (මෙට්‍රිකට් මි.)	
	මුදුණු	කැර	මොටු	ලොකු	කුඩා
කොළඹ	90.00 - 120.00	90.00 - 120.00	380.00 - 400.00	140.00 - 160.00	120.00 - 140.00
මීගොඩ (අ. ම.)	-	-	-	-	-
මොණරාගල (අ. ම.)	-	-	-	-	-
නුවරඑළිය	-	-	-	-	-
දඹුල්ල (අ. ම.)	-	175.00 - 200.00	-	-	90.00 - 95.00
නුර	160.00 - 180.00	160.00 - 180.00	280.00 - 300.00	140.00 - 150.00	100.00 - 120.00
හම්බන්තොට	-	-	-	-	-
පලුක්කෝම (අ. ම.)	-	-	-	-	-
කිස්සිමහාගම	120.00 - 140.00	120.00 - 140.00	250.00 - 275.00	-	-
යාපනය	-	-	-	-	-
බණ්ඩාරවෙල	150.00 - 180.00	150.00 - 180.00	240.00 - 280.00	-	-
වෙයන්ගොඩ	-	-	-	-	-

වග අංක 07: සලකා බලන සිල්ලර වෙළඳපොලවල එළවළු මිල ගණන් (කිලෝවකට රුපියල්)

සති අංක 23: 05 - 11 ජූනි 2026

ප්‍රදේශ	උඩරට එළවළු වර්ග									
	බටර් බෝංචි	කොළ බෝංචි	කැරට	ලීක්ස්	බීට් රූට	නෝකෝල්	රාබු	ගෝවා	තක්කාලි	
කොළඹ	-	450.00 - 700.00	400.00 - 600.00	350.00 - 600.00	350.00 - 800.00	350.00 - 800.00	220.00 - 400.00	150.00 - 400.00	600.00 - 1000.00	
ගම්පහ	-	480.00 - 560.00	440.00 - 480.00	480.00 - 550.00	480.00 - 580.00	520.00 - 600.00	350.00 - 380.00	-	760.00 - 800.00	
කුරුණෑගල	-	560.00 - 600.00	450.00 - 500.00	400.00 - 460.00	500.00 - 560.00	540.00 - 600.00	260.00 - 320.00	-	780.00 - 820.00	
නිකවැරටිය	-	520.00 - 600.00	540.00 - 600.00	480.00 - 560.00	520.00 - 600.00	400.00 - 480.00	300.00 - 350.00	320.00 - 350.00	720.00 - 800.00	
දඹුල්ල	-	500.00 - 600.00	480.00 - 560.00	480.00 - 540.00	580.00 - 640.00	440.00 - 480.00	260.00 - 300.00	280.00 - 300.00	700.00 - 780.00	
අනුරාධපුරය	-	-	-	-	-	-	-	-	-	
තඹිත්තේගම	-	500.00 - 580.00	500.00 - 600.00	400.00 - 480.00	500.00 - 600.00	-	200.00 - 250.00	200.00 - 280.00	600.00 - 750.00	
පොළොන්නරුව	-	720.00 - 800.00	520.00 - 560.00	540.00 - 560.00	500.00 - 560.00	-	240.00 - 360.00	260.00 - 360.00	850.00 - 900.00	
කළුතර	-	480.00 - 560.00	400.00 - 520.00	460.00 - 600.00	480.00 - 600.00	400.00 - 480.00	240.00 - 320.00	320.00 - 360.00	600.00 - 800.00	
බදුල්ල	-	480.00 - 520.00	520.00 - 600.00	520.00 - 600.00	520.00 - 600.00	520.00 - 600.00	240.00 - 320.00	300.00 - 320.00	560.00 - 600.00	
කැප්පෙට්පොළ	-	370.00 - 400.00	350.00 - 360.00	320.00 - 350.00	350.00 - 380.00	340.00 - 360.00	180.00 - 200.00	130.00 - 150.00	480.00 - 520.00	
මොණරාගල	-	480.00 - 520.00	440.00 - 480.00	440.00 - 480.00	480.00 - 520.00	-	200.00 - 240.00	200.00 - 240.00	600.00 - 660.00	
කෑගල්ල	-	520.00 - 560.00	520.00 - 560.00	480.00 - 520.00	400.00 - 420.00	440.00 - 480.00	320.00 - 360.00	280.00 - 320.00	760.00 - 800.00	
අම්පාර	-	400.00 - 480.00	480.00 - 520.00	440.00 - 500.00	400.00 - 460.00	-	280.00 - 320.00	260.00 - 340.00	650.00 - 680.00	
දෙහිඅත්තකණ්ඩිය	-	600.00 - 600.00	400.00 - 600.00	400.00 - 600.00	-	-	200.00 - 300.00	200.00 - 300.00	600.00 - 800.00	
නුවරඑළිය	-	440.00 - 460.00	460.00 - 480.00	360.00 - 380.00	380.00 - 400.00	350.00 - 360.00	220.00 - 240.00	220.00 - 240.00	560.00 - 600.00	
නුවර	-	600.00 - 640.00	480.00 - 520.00	450.00 - 480.00	550.00 - 600.00	450.00 - 480.00	200.00 - 240.00	240.00 - 260.00	600.00 - 640.00	
පුත්තලම	-	720.00 - 800.00	600.00 - 640.00	600.00 - 650.00	600.00 - 600.00	580.00 - 600.00	300.00 - 400.00	-	800.00 - 900.00	
හම්බන්තොට	-	-	-	-	-	-	-	-	-	
රත්නපුරය	-	450.00 - 550.00	500.00 - 560.00	500.00 - 580.00	400.00 - 520.00	320.00 - 350.00	200.00 - 240.00	160.00 - 240.00	700.00 - 760.00	
මාතර	-	-	-	-	-	-	-	-	-	
ගාල්ල	-	600.00 - 640.00	600.00 - 640.00	560.00 - 600.00	-	600.00 - 640.00	400.00 - 440.00	360.00 - 440.00	-	
තිස්සමහාරාමය	-	460.00 - 480.00	480.00 - 500.00	430.00 - 450.00	460.00 - 480.00	380.00 - 400.00	280.00 - 300.00	280.00 - 300.00	640.00 - 660.00	
මීගොඩ (ආ. ම.)	-	520.00 - 600.00	560.00 - 600.00	520.00 - 600.00	-	520.00 - 600.00	320.00 - 400.00	360.00 - 400.00	800.00 - 1000.00	
ඇඹිලිපිටිය	-	400.00 - 480.00	400.00 - 480.00	400.00 - 480.00	550.00 - 600.00	-	280.00 - 320.00	280.00 - 320.00	520.00 - 600.00	
යාපනය	-	750.00 - 760.00	550.00 - 600.00	480.00 - 520.00	-	-	250.00 - 300.00	300.00 - 350.00	800.00 - 820.00	
වවුනියාව	-	400.00 - 550.00	600.00 - 700.00	500.00 - 580.00	600.00 - 650.00	-	300.00 - 340.00	400.00 - 500.00	800.00 - 850.00	
මන්නාරම	-	750.00 - 800.00	550.00 - 600.00	480.00 - 500.00	450.00 - 500.00	-	200.00 - 220.00	350.00 - 360.00	750.00 - 800.00	
කිළිනොච්චිය	-	700.00 - 740.00	560.00 - 600.00	460.00 - 500.00	500.00 - 540.00	-	200.00 - 230.00	360.00 - 400.00	780.00 - 820.00	
මුලතිව්	-	700.00 - 750.00	550.00 - 600.00	450.00 - 500.00	450.00 - 500.00	-	250.00 - 300.00	340.00 - 400.00	900.00 - 950.00	
මඩකලපුව	-	480.00 - 500.00	480.00 - 500.00	450.00 - 450.00	550.00 - 600.00	-	-	-	750.00 - 800.00	
ත්‍රිකුණාමලය	-	-	-	-	-	-	-	-	-	
හඟුරන්කෙත	-	450.00 - 500.00	440.00 - 480.00	360.00 - 400.00	-	400.00 - 410.00	180.00 - 210.00	200.00 - 220.00	580.00 - 610.00	
වේයන්ගොඩ	-	480.00 - 520.00	480.00 - 560.00	400.00 - 480.00	-	440.00 - 520.00	240.00 - 280.00	240.00 - 320.00	700.00 - 900.00	
ගලෙන්බිඳුණුවැව	-	640.00 - 720.00	520.00 - 600.00	540.00 - 600.00	460.00 - 540.00	-	180.00 - 240.00	300.00 - 360.00	600.00 - 680.00	
බණ්ඩාරවෙල	-	400.00 - 440.00	380.00 - 440.00	360.00 - 400.00	400.00 - 440.00	380.00 - 400.00	180.00 - 200.00	200.00 - 240.00	540.00 - 600.00	
මාතලේ	-	-	-	-	-	-	-	-	-	

වගු අංක 07 (ඉතිරිය.)

ප්‍රදේශ	පහතරට එළවළු වර්ග																			
	බණ්ඩක්කා		වම්බු		මාළු මිරිස්		වට්ටක්කා		පිපිඤ්ඤා		කරවිල		පතෝල		මුරුංගා		වැටකොළ		මෑ කරළි	
කොළඹ	250.00	600.00	400.00	680.00	400.00	800.00	150.00	280.00	200.00	360.00	550.00	800.00	280.00	600.00	500.00	1000.00	350.00	600.00	300.00	600.00
ගම්පහ	360.00	400.00	520.00	560.00	600.00	640.00	240.00	260.00	240.00	320.00	800.00	840.00	480.00	520.00	-	-	520.00	560.00	400.00	440.00
කුරුණෑගල	360.00	400.00	580.00	640.00	580.00	620.00	200.00	240.00	200.00	240.00	800.00	860.00	460.00	500.00	-	-	500.00	540.00	350.00	400.00
නිකවැරටිය	320.00	380.00	500.00	580.00	600.00	720.00	200.00	240.00	220.00	260.00	680.00	740.00	360.00	420.00	-	-	480.00	560.00	400.00	440.00
දඹුල්ල	320.00	380.00	480.00	560.00	500.00	600.00	180.00	220.00	180.00	200.00	760.00	800.00	460.00	480.00	700.00	800.00	460.00	480.00	300.00	400.00
අනුරාධපුරය	-	-	-	-	-	-	-	-	-	-	-	-	-	-	-	-	-	-	-	-
තඹින්නේගම	300.00	360.00	360.00	480.00	400.00	520.00	160.00	250.00	120.00	200.00	650.00	800.00	440.00	550.00	-	-	400.00	550.00	400.00	500.00
පොළොන්නරුව	360.00	460.00	600.00	640.00	760.00	820.00	160.00	200.00	200.00	280.00	880.00	960.00	380.00	480.00	800.00	900.00	480.00	580.00	380.00	440.00
කළුතර	300.00	400.00	300.00	480.00	600.00	700.00	180.00	240.00	200.00	300.00	600.00	800.00	380.00	520.00	-	-	380.00	520.00	320.00	400.00
බදුල්ල	320.00	400.00	580.00	600.00	520.00	600.00	200.00	320.00	320.00	400.00	750.00	800.00	520.00	600.00	700.00	800.00	520.00	600.00	400.00	560.00
කැපපට්පොළ	260.00	300.00	340.00	360.00	430.00	460.00	140.00	150.00	170.00	200.00	630.00	660.00	340.00	360.00	680.00	720.00	360.00	380.00	280.00	300.00
මොණරාගල	320.00	360.00	400.00	420.00	480.00	520.00	160.00	200.00	240.00	260.00	600.00	660.00	320.00	380.00	-	-	460.00	480.00	300.00	320.00
කෑගල්ල	360.00	400.00	560.00	600.00	600.00	640.00	200.00	240.00	280.00	320.00	680.00	720.00	500.00	520.00	640.00	680.00	480.00	520.00	360.00	400.00
අම්පාර	320.00	340.00	400.00	440.00	460.00	620.00	200.00	220.00	240.00	300.00	-	-	440.00	460.00	560.00	720.00	360.00	400.00	380.00	400.00
දෙහිඅත්තකණ්ඩිය	400.00	400.00	320.00	400.00	400.00	500.00	200.00	200.00	150.00	200.00	800.00	800.00	400.00	480.00	-	-	400.00	400.00	300.00	400.00
නුවරඑළිය	280.00	300.00	400.00	420.00	450.00	460.00	200.00	220.00	220.00	240.00	680.00	700.00	380.00	400.00	-	-	420.00	440.00	320.00	340.00
නුවර	300.00	320.00	450.00	480.00	600.00	640.00	160.00	200.00	160.00	180.00	650.00	700.00	400.00	450.00	-	-	360.00	400.00	360.00	400.00
පුත්තලම	350.00	400.00	600.00	720.00	720.00	800.00	240.00	250.00	280.00	320.00	780.00	800.00	360.00	400.00	-	-	600.00	680.00	550.00	600.00
රත්නපුරය	300.00	360.00	450.00	520.00	700.00	800.00	130.00	180.00	220.00	280.00	700.00	750.00	320.00	400.00	-	-	460.00	530.00	320.00	400.00
හම්බන්තොට	-	-	-	-	-	-	-	-	-	-	-	-	-	-	-	-	-	-	-	-
මාතර	-	-	-	-	-	-	-	-	-	-	-	-	-	-	-	-	-	-	-	-
ගාල්ල	400.00	480.00	540.00	580.00	680.00	760.00	180.00	220.00	200.00	280.00	800.00	840.00	480.00	560.00	-	-	500.00	560.00	460.00	480.00
තිස්සමහාරාමය	300.00	320.00	440.00	460.00	460.00	480.00	180.00	200.00	220.00	230.00	620.00	640.00	300.00	320.00	-	-	440.00	460.00	240.00	260.00
මීගොඩ (ආ. ම.)	320.00	400.00	560.00	640.00	520.00	640.00	200.00	200.00	240.00	300.00	800.00	840.00	520.00	600.00	-	-	560.00	600.00	440.00	520.00
ඇඹිලිපිටිය	280.00	320.00	250.00	320.00	480.00	520.00	160.00	200.00	240.00	280.00	600.00	750.00	280.00	320.00	400.00	480.00	400.00	480.00	400.00	480.00
යාපනය	250.00	300.00	500.00	550.00	600.00	650.00	140.00	160.00	180.00	200.00	800.00	850.00	300.00	320.00	800.00	850.00	-	-	350.00	400.00
වවුනියාව	400.00	450.00	400.00	450.00	600.00	650.00	200.00	240.00	200.00	240.00	900.00	1000.00	300.00	340.00	600.00	700.00	300.00	350.00	450.00	500.00
මන්නාරම	400.00	450.00	650.00	700.00	750.00	800.00	160.00	180.00	180.00	200.00	800.00	850.00	600.00	650.00	-	-	-	-	500.00	550.00
කිලිනොච්චිය	260.00	300.00	480.00	520.00	600.00	640.00	140.00	160.00	180.00	200.00	950.00	1000.00	300.00	330.00	800.00	850.00	-	-	300.00	340.00
මුලතිව්	250.00	300.00	500.00	550.00	600.00	650.00	130.00	150.00	180.00	220.00	950.00	1020.00	300.00	350.00	950.00	1000.00	-	-	500.00	550.00
මඩකලපුව	320.00	340.00	450.00	480.00	600.00	600.00	200.00	200.00	300.00	350.00	800.00	820.00	350.00	350.00	850.00	850.00	350.00	380.00	400.00	400.00
ත්‍රිකුණාමලය	-	-	-	-	-	-	-	-	-	-	-	-	-	-	-	-	-	-	-	-
හඟුරන්කොන	280.00	310.00	450.00	480.00	480.00	510.00	130.00	150.00	160.00	200.00	680.00	720.00	340.00	360.00	680.00	720.00	340.00	360.00	310.00	340.00
වේයන්ගොඩ	320.00	360.00	440.00	520.00	480.00	520.00	180.00	240.00	220.00	240.00	800.00	880.00	440.00	520.00	-	-	480.00	520.00	320.00	400.00
ගලෙන්බිඳුණුවැව	320.00	400.00	520.00	600.00	520.00	600.00	200.00	240.00	200.00	280.00	640.00	720.00	420.00	500.00	-	-	480.00	560.00	280.00	360.00
බණ්ඩාරවෙල	220.00	240.00	400.00	440.00	400.00	500.00	160.00	180.00	220.00	240.00	600.00	640.00	340.00	360.00	650.00	700.00	380.00	420.00	260.00	280.00
මාතලේ	-	-	-	-	-	-	-	-	-	-	-	-	-	-	-	-	-	-	-	-

වගු අංක 08 (ඉතිරිය.)

ප්‍රදේශ	අඹ වර්ග		අනෙකුත් පළතුරු වර්ග							
	විලාඨ	කොහු	පැපොල්	වැල් දොඬුම්	දිවුල්	දොඬුම්	අලිගැටපේර	බෙලි	මිදි	තැඹිලි(ගෙඩියකට රු.)
කොළඹ	450.00 - 600.00	-	200.00 - 350.00	650.00 - 1200.00	400.00 - 800.00	280.00 - 600.00	600.00 - 1000.00	400.00 - 800.00	2000.00 - 3000.00	180.00 - 250.00
ගම්පහ	-	-	200.00 - 230.00	-	-	280.00 - 400.00	500.00 - 520.00	-	2800.00 - 2800.00	-
කුරුණෑගල	-	-	180.00 - 220.00	-	-	280.00 - 340.00	420.00 - 460.00	-	2700.00 - 2800.00	-
නිකවැරටිය	-	-	200.00 - 240.00	-	-	200.00 - 300.00	500.00 - 550.00	-	2500.00 - 2600.00	-
දඹුල්ල	250.00 - 300.00	150.00 - 200.00	180.00 - 200.00	600.00 - 700.00	500.00 - 550.00	300.00 - 350.00	450.00 - 550.00	200.00 - 250.00	3000.00 - 3200.00	220.00 - 250.00
අනුරාධපුරය	-	-	-	-	-	-	-	-	-	-
තඹින්නේගම	-	-	150.00 - 220.00	700.00 - 720.00	-	320.00 - 350.00	320.00 - 500.00	-	-	200.00 - 250.00
පොළොන්නරුව	-	-	200.00 - 250.00	900.00 - 900.00	-	-	-	-	2800.00 - 3000.00	250.00 - 250.00
කළුතර	300.00 - 300.00	-	220.00 - 300.00	-	480.00 - 600.00	-	500.00 - 650.00	400.00 - 500.00	2500.00 - 3000.00	170.00 - 200.00
බදුල්ල	250.00 - 300.00	150.00 - 200.00	200.00 - 250.00	650.00 - 700.00	400.00 - 500.00	250.00 - 300.00	400.00 - 550.00	250.00 - 300.00	2500.00 - 3000.00	200.00 - 250.00
කැපපෙට්පොළ	-	-	180.00 - 220.00	-	360.00 - 400.00	360.00 - 390.00	-	240.00 - 270.00	2400.00 - 2600.00	180.00 - 200.00
මොණරාගල	300.00 - 340.00	-	150.00 - 160.00	-	350.00 - 400.00	400.00 - 460.00	500.00 - 560.00	250.00 - 300.00	2900.00 - 3000.00	180.00 - 200.00
කෑගල්ල	-	-	220.00 - 250.00	650.00 - 700.00	650.00 - 700.00	400.00 - 450.00	-	400.00 - 450.00	2500.00 - 2500.00	200.00 - 220.00
අම්පාර	-	-	210.00 - 220.00	600.00 - 650.00	-	-	600.00 - 660.00	-	2300.00 - 2400.00	200.00 - 230.00
දෙහිඅත්තකණ්ඩිය	-	-	280.00 - 300.00	-	-	-	450.00 - 550.00	250.00 - 300.00	2800.00 - 3000.00	150.00 - 200.00
නුවරඑළිය	-	160.00 - 180.00	220.00 - 250.00	560.00 - 620.00	400.00 - 420.00	340.00 - 360.00	600.00 - 650.00	260.00 - 280.00	2400.00 - 3000.00	190.00 - 220.00
නුවර	400.00 - 420.00	180.00 - 200.00	200.00 - 220.00	800.00 - 900.00	400.00 - 450.00	300.00 - 400.00	400.00 - 500.00	350.00 - 400.00	2500.00 - 2800.00	170.00 - 180.00
පුත්තලම	-	-	130.00 - 150.00	700.00 - 750.00	-	280.00 - 320.00	600.00 - 700.00	-	2800.00 - 3000.00	150.00 - 150.00
හම්බන්තොට	-	-	-	-	-	-	-	-	-	-
රත්නපුරය	-	-	150.00 - 230.00	-	500.00 - 600.00	300.00 - 400.00	360.00 - 420.00	250.00 - 400.00	2300.00 - 2800.00	150.00 - 160.00
මාතර	-	-	-	-	-	-	-	-	-	-
ගාල්ල	480.00 - 500.00	250.00 - 280.00	180.00 - 200.00	800.00 - 900.00	560.00 - 600.00	580.00 - 600.00	600.00 - 660.00	580.00 - 620.00	2900.00 - 3000.00	180.00 - 200.00
තිස්සමහාරාමය	-	-	200.00 - 220.00	-	400.00 - 440.00	-	-	250.00 - 280.00	2600.00 - 2800.00	180.00 - 190.00
මීගොඩ	-	-	200.00 - 230.00	560.00 - 600.00	450.00 - 480.00	250.00 - 300.00	350.00 - 450.00	250.00 - 350.00	2500.00 - 2800.00	150.00 - 160.00
ඇඹිලිපිටිය	-	-	160.00 - 190.00	-	450.00 - 600.00	300.00 - 350.00	400.00 - 500.00	150.00 - 200.00	2800.00 - 3200.00	180.00 - 200.00
යාපනය	500.00 - 500.00	-	150.00 - 160.00	-	680.00 - 720.00	500.00 - 550.00	480.00 - 550.00	-	2650.00 - 2700.00	180.00 - 220.00
වවුනියාව	-	-	150.00 - 180.00	400.00 - 450.00	500.00 - 600.00	200.00 - 250.00	-	-	2500.00 - 2600.00	150.00 - 200.00
මන්නාරම	-	-	180.00 - 200.00	400.00 - 450.00	400.00 - 500.00	200.00 - 250.00	950.00 - 1000.00	-	2700.00 - 2750.00	180.00 - 200.00
කිලිනොච්චිය	-	-	160.00 - 200.00	-	500.00 - 550.00	-	-	-	2800.00 - 2900.00	200.00 - 250.00
මුලතිව්	-	-	180.00 - 220.00	-	-	-	-	-	2550.00 - 2650.00	200.00 - 250.00
මඩකලපුව	-	-	200.00 - 200.00	600.00 - 600.00	600.00 - 600.00	-	500.00 - 500.00	-	2500.00 - 2500.00	200.00 - 200.00
ත්‍රිකුණාමලය	-	-	-	-	-	-	-	-	-	-
වේණිගොඩ	350.00 - 400.00	-	170.00 - 180.00	800.00 - 850.00	600.00 - 650.00	350.00 - 400.00	350.00 - 500.00	350.00 - 400.00	2500.00 - 2600.00	150.00 - 180.00
ගලෙන්බිඳුණුවැව	-	-	150.00 - 180.00	-	-	350.00 - 350.00	400.00 - 500.00	-	2500.00 - 2700.00	220.00 - 240.00
බණ්ඩාරවෙල	400.00 - 420.00	160.00 - 180.00	180.00 - 200.00	700.00 - 800.00	480.00 - 580.00	-	520.00 - 600.00	300.00 - 360.00	2800.00 - 3000.00	200.00 - 220.00
මාතලේ	-	-	-	-	-	-	-	-	-	-

වග අංක 09: සලකා බලන නොග වෙළඳපොලවල මාළු හා බිත්තර මිල ගණන්

සති අංක 23: 05 - 11 ජූනි 2026

ප්‍රදේශ	මාළු වර්ග (කිලෝවකට රුපියල්)					
	සාලයා	හුරුල්ලා	බලයා	කෙලවල්ලා	තෝරා	පරවි
කොළඹ	400.00 - 600.00	-	900.00 - 1500.00	1450.00 - 2200.00	2700.00 - 3200.00	1200.00 - 1800.00
නුවර	850.00 - 900.00	1200.00 - 1250.00	1300.00 - 1500.00	1800.00 - 1900.00	2900.00 - 3000.00	1600.00 - 1700.00
කළුතර	850.00 - 1000.00	-	1300.00 - 1500.00	1800.00 - 2000.00	-	-
පුත්තලම	-	1100.00 - 1200.00	-	1750.00 - 1800.00	-	1300.00 - 1350.00
මාතර	-	-	-	-	-	-
හම්බන්තොට	-	-	-	-	-	-
ගාල්ල	850.00 - 900.00	1200.00 - 1300.00	1000.00 - 1100.00	1650.00 - 1700.00	-	1600.00 - 1800.00
මඩකලපුව	600.00 - 650.00	1000.00 - 1200.00	1400.00 - 1400.00	1500.00 - 1500.00	-	1400.00 - 1400.00
ත්‍රිකුණාමලය	-	-	-	-	-	-
මන්නාරම	750.00 - 800.00	1400.00 - 1450.00	1400.00 - 1450.00	1600.00 - 1650.00	-	1550.00 - 1600.00

ප්‍රදේශ	මාළු වර්ග (කිලෝවකට රුපියල්)				බිත්තර (බිත්තරයකට රුපියල්)	
	මෝරා	ඉස්සා	කලපත්	තෙප්පිලි	දුඹුරු	සුදු
කොළඹ	1200.00 - 1600.00	1550.00 - 1850.00	2000.00 - 2600.00	-	39.00 - 40.00	36.00 - 38.00
නුවර	1700.00 - 1750.00	1800.00 - 2000.00	2300.00 - 2400.00	-	37.00 - 38.00	36.00 - 37.00
කළුතර	-	1600.00 - 1800.00	2000.00 - 2200.00	-	-	-
පුත්තලම	-	1700.00 - 1900.00	-	-	-	37.00 - 38.00
මාතර	-	-	-	-	-	-
හම්බන්තොට	-	-	-	-	-	-
ගාල්ල	-	-	1750.00 - 2200.00	-	38.00 - 39.00	37.00 - 38.00
මඩකලපුව	1000.00 - 1000.00	1200.00 - 1400.00	2000.00 - 2000.00	-	42.00 - 42.00	40.00 - 40.00
ත්‍රිකුණාමලය	-	-	-	-	-	-
මන්නාරම	1750.00 - 1800.00	1400.00 - 1450.00	-	-	39.00 - 40.00	37.00 - 38.00

වග අංක 10: සලකා බලන නොග වෙළඳපොලවල කරවල මිල ගණන් (කිලෝවකට රුපියල්)

සති අංක 23: 05 - 11 ජූනි 2026

ප්‍රදේශ	දේශීය කරවල වර්ග					
	හාල්මැස්සා	කට්ටාවා	තෝරා	මෝරා	බලයා	අගුළුවා
කොළඹ	2000 - 2200	2400 - 2500	-	2600 - 2800	1250 - 1750	2100 - 2800
නුවර	1500 - 1600	-	-	2800 - 2850	1600 - 1700	-
මඩකලපුව	1200 - 1200	2700 - 2700	-	-	-	-
ත්‍රිකුණාමලය	-	-	-	-	-	-
මන්නාරම	1200 - 1250	2500 - 2550	-	2200 - 2250	1100 - 1150	1000 - 1050

ප්‍රදේශ	දේශීය කරවල වර්ග			ආනයනික කරවල වර්ග		
	මඩුවා	කොඩුවා	සාලයා	හාල්මැස්සා	කට්ටාවා	තෝරා
කොළඹ	1600 - 1700	-	850 - 1100	1100 - 1400	2400 - 2500	3200 - 3500
නුවර	-	-	880 - 900	1050 - 1150	2600 - 2700	-
මඩකලපුව	-	-	-	1200 - 1200	-	-
ත්‍රිකුණාමලය	-	-	-	-	-	-
මන්නාරම	900 - 1000	-	-	-	-	-

ප්‍රදේශ	ආනයනික කරවල වර්ග					
	මෝරා	බලයා	අගුළුවා	මඩුවා	කොඩුවා	සාලයා
කොළඹ	2550 - 2800	2000 - 2200	2000 - 2100	1700 - 1800	-	-
නුවර	-	-	-	-	-	-
මඩකලපුව	-	-	-	-	-	-
ත්‍රිකුණාමලය	-	-	-	-	-	-
මන්නාරම	-	-	-	-	-	-

වග අංක 11: සලකා බලන සිල්ලර වෙළඳපොලවල මාළු හා බිත්තර මිල ගණන් (කිලෝවකට රුපියල්)

සති අංක 23: 05 - 11 ජූනි 2026

ප්‍රදේශ	මාළු වර්ග									බිත්තර වර්ග (බිත්තරයකට රුපියල්)										
	සාලයා		හුරුල්ලා		බලයා		කෙලවල්ලා		තෝරා	පරව	මෝරා	තලපත්		දුඹුරු	සුදු					
කොළඹ	1000.00	1200.00	1100.00	1800.00	1400.00	2800.00	2400.00	3300.00	3300.00	4600.00	1600.00	3200.00	1600.00	2600.00	2800.00	3600.00	40.00	43.00	37.00	39.00
ගම්පහ	980.00	1200.00	-	-	-	-	2000.00	2250.00	-	-	-	-	-	-	2800.00	2900.00	42.00	45.00	36.00	43.00
කුරුණෑගල	880.00	950.00	-	-	-	-	2000.00	2100.00	-	-	-	-	-	-	2700.00	2800.00	39.00	42.00	37.00	39.00
නිකවැරටිය	1100.00	1300.00	1400.00	1600.00	-	-	-	-	3200.00	3300.00	-	-	-	-	-	-	39.00	41.00	38.00	40.00
දඹුල්ල	900.00	1000.00	1300.00	1400.00	1600.00	1700.00	2500.00	2600.00	-	-	1800.00	1900.00	2200.00	2300.00	2800.00	2900.00	39.00	40.00	37.00	38.00
අනුරාධපුරය	-	-	-	-	-	-	-	-	-	-	-	-	-	-	-	-	-	-	-	-
තඹින්නේගම	-	-	-	-	-	-	-	-	-	-	-	-	-	-	-	-	38.00	40.00	38.00	40.00
පොළොන්නරුව	1000.00	1000.00	1400.00	1400.00	2200.00	2200.00	2800.00	2800.00	2800.00	2800.00	1400.00	1400.00	2000.00	2000.00	2800.00	2800.00	40.00	40.00	37.00	38.00
කළුතර	1000.00	1400.00	1400.00	1500.00	2200.00	2600.00	2800.00	3000.00	-	-	-	-	-	-	2800.00	3200.00	40.00	43.00	38.00	40.00
බදුල්ල	960.00	1200.00	1200.00	1300.00	1800.00	2000.00	2400.00	2600.00	2600.00	2800.00	2400.00	2600.00	1800.00	1860.00	2600.00	2800.00	38.00	45.00	36.00	40.00
කැප්පෙට්පොළ	-	-	-	-	1500.00	1600.00	2300.00	2400.00	-	-	-	-	-	-	-	-	43.00	44.00	40.00	42.00
මොණරාගල	800.00	1000.00	1400.00	1500.00	1500.00	1600.00	2800.00	3000.00	-	-	-	-	-	-	2800.00	3000.00	-	-	38.00	40.00
කෑගල්ල	1180.00	1200.00	-	-	1500.00	1550.00	2550.00	3000.00	-	-	2400.00	2420.00	2400.00	2450.00	3480.00	3540.00	40.00	42.00	38.00	38.00
අම්පාර	900.00	1000.00	1400.00	1400.00	2400.00	2500.00	2800.00	3000.00	-	-	-	-	-	-	2900.00	3000.00	-	-	36.00	41.00
දෙහිඅත්තකණ්ඩිය	800.00	800.00	1400.00	1400.00	-	-	-	-	-	-	-	-	-	-	-	-	39.00	40.00	38.00	40.00
නුවරඑළිය	-	-	-	-	1600.00	1800.00	2400.00	2500.00	-	-	-	-	-	-	2600.00	2700.00	43.00	45.00	40.00	43.00
නුවර	1000.00	1050.00	1400.00	1450.00	1700.00	1800.00	2700.00	2800.00	3500.00	3600.00	1800.00	2000.00	1900.00	2000.00	2800.00	2900.00	39.00	40.00	38.00	40.00
පුත්තලම	1150.00	1200.00	1350.00	1400.00	1500.00	1600.00	2400.00	2500.00	-	-	1550.00	1600.00	2700.00	2800.00	-	-	42.00	45.00	40.00	40.00
හම්බන්තොට	-	-	-	-	-	-	-	-	-	-	-	-	-	-	-	-	-	-	-	-
රත්නපුරය	1000.00	1100.00	1560.00	1600.00	1700.00	1800.00	2720.00	2800.00	4800.00	4840.00	2900.00	3000.00	1900.00	2000.00	2800.00	3000.00	40.00	41.00	37.00	39.00
මාතර	-	-	-	-	-	-	-	-	-	-	-	-	-	-	-	-	-	-	-	-
ගාල්ල	1000.00	1200.00	1450.00	1600.00	1300.00	1400.00	2300.00	2400.00	-	-	2400.00	2600.00	-	-	2500.00	2700.00	40.00	42.00	38.00	40.00
තිස්සමහාරාමය	1000.00	1000.00	1400.00	1500.00	-	-	2400.00	2400.00	-	-	-	-	-	-	2600.00	2700.00	-	-	38.00	40.00
මීගොඩ	1000.00	1000.00	1300.00	1300.00	1300.00	1300.00	3200.00	3200.00	-	-	-	-	-	-	3700.00	3800.00	40.00	42.00	35.00	42.00
ඇඹිලිපිටිය	800.00	900.00	1350.00	1400.00	1700.00	1800.00	2400.00	2600.00	-	-	-	-	-	-	2700.00	2800.00	40.00	42.00	37.00	40.00
යාපනය	800.00	800.00	-	-	1600.00	1700.00	-	-	2800.00	3000.00	1900.00	2100.00	2900.00	3200.00	-	-	-	-	-	-
වවුනියාව	1200.00	1300.00	1500.00	1600.00	1600.00	1700.00	2800.00	2900.00	3400.00	3500.00	1800.00	2000.00	3200.00	3300.00	3000.00	3200.00	40.00	42.00	38.00	41.00
මන්නාරම	950.00	1000.00	1550.00	1600.00	1750.00	1800.00	2350.00	2400.00	-	-	2300.00	2400.00	2300.00	2350.00	-	-	41.00	42.00	39.00	40.00
කිලිනොච්චිය	600.00	700.00	1200.00	1300.00	1300.00	1400.00	-	-	2600.00	2700.00	1600.00	1800.00	2600.00	2800.00	-	-	40.00	42.00	38.00	39.00
මුලතිව්	500.00	600.00	1100.00	1200.00	1200.00	1300.00	1900.00	2000.00	2400.00	2500.00	1500.00	1600.00	2500.00	2600.00	-	-	42.00	43.00	39.00	41.00
මඩකලපුව	800.00	800.00	1400.00	1400.00	2200.00	2200.00	2400.00	2400.00	2400.00	2400.00	2400.00	2400.00	1400.00	1400.00	2400.00	2400.00	45.00	45.00	43.00	43.00
ත්‍රිකුණාමලය	-	-	-	-	-	-	-	-	-	-	-	-	-	-	-	-	-	-	-	-
වේයන්ගොඩ	900.00	900.00	1600.00	1600.00	-	-	2980.00	3000.00	-	-	-	-	2000.00	2000.00	3000.00	3100.00	38.00	44.00	36.00	42.00
ගලෙන්බිඳුණුවුව	1000.00	1200.00	1400.00	1500.00	1300.00	1500.00	-	-	-	-	1800.00	2000.00	-	-	3000.00	3100.00	38.00	41.00	36.00	39.00
බණ්ඩාරවෙල	950.00	1000.00	-	-	-	-	2700.00	2800.00	-	-	-	-	1800.00	1900.00	2800.00	2900.00	40.00	42.00	37.00	40.00
මාතලේ	-	-	-	-	-	-	-	-	-	-	-	-	-	-	-	-	-	-	-	-

වගු අංක 12: සලකා බලන සිල්ලර වෙළඳපොලවල කරවල මිල ගණන් (කිලෝවකට රුපියල්)

සති අංක 23: 05 - 11 ජූනි 2026

ප්‍රදේශ	කරවල වර්ග													
	හාල්මැස්සා(ආනයනික)		කට්ටාවා		තෝරා		මෝරා		බලයා		අගුළුවා		සාලයා	
කොළඹ	-	-	3000.00	3600.00	4000.00	4000.00	2700.00	3600.00	1800.00	2800.00	2600.00	3200.00	1000.00	1300.00
ගම්පහ	-	-	-	-	-	-	3000.00	3200.00	1960.00	2000.00	-	-	1000.00	1000.00
කුරුණෑගල	-	-	2800.00	3000.00	-	-	2800.00	3000.00	1800.00	1900.00	-	-	950.00	1000.00
නිකවැරටිය	1300.00	1400.00	2800.00	3000.00	-	-	3000.00	3200.00	-	-	2400.00	2500.00	1000.00	1200.00
දඹුල්ල	-	-	2800.00	3200.00	-	-	2900.00	3000.00	1800.00	1900.00	2400.00	2700.00	1600.00	1800.00
අනුරාධපුරය	-	-	-	-	-	-	-	-	-	-	-	-	-	-
තඹිත්තේගම	-	-	-	-	-	-	2800.00	3200.00	1600.00	1800.00	2300.00	2400.00	1300.00	1350.00
පොළොන්නරුව	-	-	-	-	-	-	-	-	-	-	-	-	-	-
කළුතර	-	-	-	-	-	-	3000.00	3300.00	1600.00	2000.00	-	-	-	-
බදුල්ල	1500.00	1600.00	-	-	-	-	-	-	2000.00	2200.00	-	-	-	-
කැප්පෙට්පොළ	-	-	-	-	-	-	-	-	-	-	-	-	-	-
මොණරාගල	-	-	-	-	-	-	-	-	-	-	-	-	-	-
කෑගල්ල	1680.00	1700.00	3200.00	3250.00	3600.00	3650.00	3200.00	3250.00	2000.00	2200.00	-	-	-	-
අම්පාර	1500.00	1600.00	2600.00	3200.00	-	-	3000.00	3000.00	1800.00	2000.00	-	-	-	-
දෙහිඅත්තකණ්ඩිය	-	-	-	-	-	-	3000.00	3300.00	1800.00	2600.00	1800.00	2200.00	-	-
නුවරඑළිය	-	-	3200.00	3250.00	3300.00	3350.00	3000.00	3100.00	1850.00	1900.00	1860.00	1880.00	-	-
නුවර	-	-	-	-	3400.00	3500.00	3000.00	3200.00	2000.00	2200.00	2400.00	2500.00	1200.00	1300.00
පුත්තලම	-	-	2800.00	3000.00	-	-	3000.00	3200.00	1600.00	1650.00	1350.00	1400.00	1250.00	1300.00
හම්බන්තොට	-	-	-	-	-	-	-	-	-	-	-	-	-	-
රත්නපුරය	1380.00	1450.00	3200.00	3360.00	-	-	3100.00	3200.00	1880.00	1960.00	2760.00	2840.00	960.00	1000.00
මාතර	-	-	-	-	-	-	-	-	-	-	-	-	-	-
ගාල්ල	1600.00	1800.00	2600.00	3400.00	3200.00	3400.00	2600.00	3000.00	1600.00	1800.00	2800.00	3000.00	1200.00	1400.00
තිස්සමහාරාමය	-	-	-	-	-	-	-	-	-	-	-	-	-	-
මීගොඩ	-	-	-	-	-	-	-	-	1800.00	2000.00	-	-	1120.00	1400.00
ඇඹිලිපිටිය	-	-	-	-	-	-	-	-	2100.00	2200.00	-	-	-	-
යාපනය	-	-	3000.00	3200.00	-	-	2400.00	2600.00	1500.00	1600.00	1200.00	1200.00	1200.00	1400.00
වවුනියාව	1400.00	1500.00	2600.00	2700.00	-	-	2600.00	2700.00	1400.00	1500.00	1600.00	1700.00	-	-
මන්නාරම	1250.00	1300.00	2750.00	2800.00	-	-	2500.00	2600.00	1350.00	1400.00	-	-	-	-
කිලිනොච්චිය	1750.00	1850.00	2600.00	2700.00	-	-	2500.00	2600.00	1350.00	1450.00	1150.00	1250.00	1200.00	1300.00
මුලතිව්	1300.00	1350.00	2500.00	2600.00	2900.00	3000.00	2500.00	2650.00	1300.00	1400.00	1100.00	1200.00	1200.00	1300.00
මඩකලපුව	1300.00	1400.00	3000.00	3000.00	-	-	-	-	2800.00	2800.00	-	-	-	-
ත්‍රිකුණාමලය	-	-	-	-	-	-	-	-	-	-	-	-	-	-
වෙයන්ගොඩ	1600.00	1600.00	-	-	-	-	-	-	1600.00	1800.00	-	-	1200.00	1320.00
ගලෙන්බිඳුණුවැව	1800.00	2000.00	3200.00	3500.00	3200.00	3500.00	3100.00	3500.00	1900.00	2200.00	3000.00	3300.00	1100.00	1400.00
බණ්ඩාරවෙල	-	-	-	-	-	-	-	-	-	-	-	-	-	-
මාතලේ	-	-	-	-	-	-	-	-	-	-	-	-	-	-

වගු අංක 13: සලකා බලන පිල්ලර වෙළඳපොලවල මස් මිල ගණන් (කිලෝවකට රුපියල්)

සති අංක 23: 05 - 11 ජූනි 2026

ප්‍රදේශ	හරක් මස්	කුකුල් මස්		එළ මස්	ලෞරු මස්
		බ්‍රොයිලර්	කරි		
කොළඹ	3000.00 - 3200.00	1350.00 - 1450.00	1200.00 - 1350.00	4000.00 - 4600.00	2800.00 - 2900.00
ගම්පහ	-	1300.00 - 1350.00	1400.00 - 1400.00	4000.00 - 4000.00	2800.00 - 2800.00
කුරුණෑගල	2600.00 - 2600.00	1280.00 - 1350.00	-	-	2700.00 - 2700.00
නිකවැරටිය	2500.00 - 2600.00	1250.00 - 1380.00	-	-	-
දඹුල්ල	-	1250.00 - 1350.00	1400.00 - 1450.00	-	2600.00 - 2700.00
අනුරාධපුරය	-	-	-	-	-
තඹිත්තේගම	-	1250.00 - 1400.00	-	-	2600.00 - 2800.00
පොළොන්නරුව	2700.00 - 2700.00	1420.00 - 1460.00	1600.00 - 1800.00	-	2900.00 - 2900.00
කළුතර	3000.00 - 3000.00	1350.00 - 1400.00	1350.00 - 1350.00	-	2600.00 - 2700.00
බදුල්ල	2600.00 - 2700.00	1400.00 - 1550.00	1200.00 - 1350.00	3650.00 - 3780.00	-
කැප්පේටිපොළ	2400.00 - 2400.00	1340.00 - 1350.00	1450.00 - 1500.00	-	-
මොණරාගල	2800.00 - 2800.00	1300.00 - 1400.00	1650.00 - 1700.00	-	3000.00 - 3200.00
කෑගල්ල	2800.00 - 2850.00	1430.00 - 1450.00	1320.00 - 1360.00	3800.00 - 3850.00	2950.00 - 3000.00
අම්පාර	2500.00 - 2600.00	1450.00 - 1500.00	-	-	2800.00 - 3200.00
දෙහිඅත්තකණ්ඩිය	-	-	-	-	2500.00 - 2900.00
නුවරඑළිය	2500.00 - 2600.00	1250.00 - 1300.00	-	3800.00 - 4000.00	2750.00 - 2800.00
නුවර	2700.00 - 2700.00	1250.00 - 1300.00	1250.00 - 1270.00	3900.00 - 4000.00	2900.00 - 3000.00
පුත්තලම	2700.00 - 2800.00	1400.00 - 1450.00	1600.00 - 1700.00	4500.00 - 4500.00	-
හම්බන්තොට	-	-	-	-	-
රත්නපුරය	2900.00 - 2900.00	1370.00 - 1400.00	1250.00 - 1330.00	4000.00 - 4000.00	2700.00 - 2700.00
මාතර	-	-	-	-	-
ගාල්ල	2900.00 - 2900.00	1400.00 - 1400.00	1400.00 - 1400.00	3900.00 - 3900.00	-
තිස්සමහාරාමය	-	1400.00 - 1550.00	-	-	-
මීගොඩ	-	1350.00 - 1380.00	1380.00 - 1380.00	-	2900.00 - 3000.00
ඇඹිලිපිටිය	-	1200.00 - 1300.00	1300.00 - 1350.00	4500.00 - 4700.00	2800.00 - 2900.00
යාපනය	2300.00 - 2300.00	1450.00 - 1550.00	1600.00 - 1650.00	5000.00 - 5000.00	-
වවුනියාව	2200.00 - 2300.00	1500.00 - 1600.00	1600.00 - 1800.00	3800.00 - 4000.00	-
මන්නාරම	2250.00 - 2300.00	1550.00 - 1600.00	1600.00 - 1650.00	-	-
කිලිනොච්චිය	2400.00 - 2500.00	1500.00 - 1550.00	1650.00 - 1700.00	4800.00 - 5000.00	-
මුලතිව්	2300.00 - 2300.00	1500.00 - 1550.00	1600.00 - 1650.00	-	-
මඩකලපුව	2400.00 - 2500.00	1300.00 - 1400.00	1550.00 - 1600.00	4000.00 - 4000.00	-
ත්‍රිකුණාමලය	-	-	-	-	-
වේයන්ගොඩ	2800.00 - 2800.00	1300.00 - 1350.00	-	-	2600.00 - 2700.00
ගලන්බිඳුණුවාව	2600.00 - 2600.00	1250.00 - 1280.00	1450.00 - 1450.00	3600.00 - 3600.00	2400.00 - 2500.00
බණ්ඩාරවෙල	2500.00 - 2600.00	1300.00 - 1350.00	-	3800.00 - 4000.00	-
මාතලේ	-	-	-	-	-

වගු අංක 14: පිටකොටුව නොග වෙළඳපොළෙහි නොග මිල ගණන් (කිලෝවකට රුපියල්)
 සති අංක 23: 05 - 11 ජූනි 2026

වර්ගය	පරාසය	මිල ගණන් වල සාමාන්‍ය			මිල වෙනස්වීම %		වර්ගය	පරාසය	මිල ගණන් වල සාමාන්‍ය			මිල වෙනස්වීම %		
		මෙම සතිය	පසුගිය සතිය	පසුගිය වසර	පසුගිය සතියට	පසුගිය වසරට			මෙම සතිය	පසුගිය සතිය	පසුගිය වසර	පසුගිය සතියට	පසුගිය වසරට	
සහල්							පොල් (ගෙඩියකට රු.)							
දේශීය							ලොකු	140.00	160.00	148.75	155.00	185.00	-4.03	-19.59
සමබා 1	240.00 - 245.00	241.67	241.25	243.89	0.17	-0.91	කුඩා	120.00	140.00	128.75	135.00	161.00	-4.63	-20.03
සමබා 2	235.00 - 238.00	236.50	236.50	236.50	0.00	0.00								
කිරි සමබා	320.00 - 340.00	332.50	335.00	280.00	-0.75	18.75	පළතුරු							
නාඩු 1	200.00 - 205.00	202.14	202.14	227.33	0.00	-11.08	කෙසෙල්							
නාඩු 2	195.00 - 198.00	196.50	196.20	221.00	0.15	-11.09	ඇඹුල්	80.00	120.00	100.00	108.00	90.00	-7.41	11.11
රතු කැකුළු	175.00 - 185.00	179.17	180.00	215.00	-0.46	-16.67	කෝලිකුටු	220.00	280.00	254.44	244.44	196.00	4.09	29.82
සුදු කැකුළු	185.00 - 195.00	190.00	190.00	214.67	0.00	-11.49	සීනි	80.00	130.00	103.33	107.50	92.00	-3.88	12.32
ආනයනික							ආනමාලු	180.00	200.00	192.00	195.56	212.80	-1.82	-9.77
සමබා	225.00 - 230.00	227.50	228.75	235.00	-0.55	-3.19	ඇමිබුන්	180.00	230.00	198.00	200.00	213.60	-1.00	-7.30
නාඩු	-	-	-	-	-	-	පැපොල්	120.00	200.00	159.09	141.11	104.00	12.74	52.97
රතු කැකුළු	-	-	-	-	-	-	වැල් දොඩම්	400.00	600.00	522.22	600.00	386.00	-12.96	35.29
සුදු කැකුළු	-	-	-	-	-	-	අන්නායි	210.00	250.00	227.50	227.50	312.00	0.00	-27.08
චියළි මිරිස්							අන්නායි (මධ්‍යම)							
ආනයනික	950.00 - 1050.00	1000.00	1030.00	523.75	-2.91	90.93	අන්නායි (කුඩා)							
ළඟු							අඹ							
සිතන්	150.00 - 200.00	175.00	225.00	220.00	-22.22	-20.45	බෙට්ටි	150.00	400.00	253.33				
වෙදාලන්	-	-	-	-	-	-	කර්තකොලොම්බන්	300.00	600.00	465.00	438.89	441.00	5.95	5.44
ආනයනික	290.00 - 360.00	330.00	322.50	363.75	2.33	-9.28	විලාඩ්	150.00	400.00	250.00	243.75		2.56	
ලොකු ඵල							කොහු							
ආනයනික	160.00 - 220.00	186.88	170.00	93.13	9.93	100.67	වෙනත් පළතුරු							
දේශීය	-	-	-	-	-	-	දිවුල්	350.00	400.00	368.75	336.36	655.00	9.63	-43.70
අර්බාපල්							දොඩම්	200.00	300.00	246.67	208.18	655.00	18.49	-62.34
වැලිමඩ	-	-	-	-	-	-	ඇලිගැටපේර	400.00	600.00	500.00	554.17	441.00	-9.77	13.38
නුවරඑළිය	280.00 - 310.00	300.00	300.00	255.00	0.00	17.65	බෙලි	200.00	300.00	256.25	225.00	150.00	13.89	70.83
ආනයනික	170.00 - 180.00	175.83	160.63	151.67	9.47	15.93	මිදි	1700.00	1900.00	1778.57	1848.57	1962.50	-3.79	-9.37
යාන්‍ය							කැමිලි	150.00	200.00	172.50	166.25	150.00	3.76	15.00
මුං ඇට	750.00 - 860.00	802.50	826.67	700.00	-2.92	14.64	වෙනත් පළතුරු							
කඩිපි (සුදු)	650.00 - 750.00	700.00	762.50	680.00	-8.20	2.94	දිවුල්	350.00	400.00	368.75	336.36	655.00	9.63	-43.70
කඩිපි (රතු)	670.00 - 750.00	714.00	742.50	712.50	-3.84	0.21	දොඩම්	200.00	300.00	246.67	208.18	655.00	18.49	-62.34
රතු පරිප්පු	230.00 - 240.00	234.29	241.88	252.22	-3.14	-7.11	ඇලිගැටපේර	400.00	600.00	500.00	554.17	441.00	-9.77	13.38
ඵලවල්							බෙලි	200.00	300.00	256.25	225.00	150.00	13.89	70.83
බටර් බෝංචි	-	-	-	-	-	-	මිදි	1700.00	1900.00	1778.57	1848.57	1962.50	-3.79	-9.37
කොළ බෝංචි	400.00 - 450.00	427.00	400.00	500.00	6.75	-14.60	කැමිලි	150.00	200.00	172.50	166.25	150.00	3.76	15.00
කැරට	350.00 - 400.00	376.00	328.00	575.00	14.63	-34.61	බලයා	900.00	1500.00	1228.57	966.67	1380.00	27.09	-10.97
ලීක්ස්	250.00 - 350.00	300.00	372.00	288.00	-19.35	4.17	කෙලවිල්ලා	1450.00	2200.00	1750.00	1700.00	1660.00	2.94	5.42
බිට රූට	300.00 - 480.00	409.23	360.00	373.57	13.68	9.55	තෝරා	2700.00	3200.00	2957.14	3237.50	3500.00	-8.66	-15.51
තෝතෝල්	300.00 - 350.00	325.00	324.00	276.00	0.31	17.75	පර්ට්	1200.00	1800.00	1466.67	1320.00	1400.00	11.11	4.76
රාඩු	160.00 - 250.00	198.00	171.00	124.00	15.79	59.68	මෝරා	1200.00	1600.00	1412.50	1512.50	1475.00	-6.61	-4.24
ගෝරා	100.00 - 150.00	127.14	119.00	350.00	6.84	-63.67	ඉස්සා	1550.00	1850.00	1643.75	1925.00	1450.00	-14.61	13.36
කක්කාලි	500.00 - 800.00	640.00	376.00	526.00	70.21	21.67	කලපන්	2000.00	2600.00	2371.43	2325.00	2880.00	2.00	-17.66
බණ්ඩක්කා	150.00 - 200.00	171.67	156.00	112.00	10.04	53.27	බිත්තර (බිත්තරයකට රු.)							
මමබු	250.00 - 450.00	350.00	375.00	324.00	-6.67	8.02	දුඹුරු	39.00	40.00	39.50	40.50	34.80	-2.47	13.51
මාළු මිරිස්	250.00 - 400.00	325.00	387.00	650.00	-16.02	-50.00	සුදු	36.00	38.00	37.00	38.00	32.80	-2.63	12.80
වටටක්කා	80.00 - 110.00	90.00	83.00	108.00	8.43	-16.67	කරවල							
පිපික්කා	100.00 - 150.00	120.83	124.55	71.00	-2.98	70.19	හාල්මාස්සා	2000.00	2200.00	2078.57	1835.00	1637.50	13.27	26.94
කරවිල	500.00 - 650.00	550.00	555.00	450.00	-0.90	22.22	හාල්මාස්සා (ආනයනික)	1100.00	1400.00	1193.75	1135.00	1037.50	5.18	15.06
පතෝල	230.00 - 330.00	268.00	227.00	181.00	18.06	48.07	කට්ටා	2400.00	2500.00	2480.00	2468.75		0.46	
මුරුංගා	400.00 - 700.00	540.00	600.00	800.00	-10.00	-32.50	කට්ටා (ආනයනික)	2400.00	2500.00	2471.43	2457.14	1900.00	0.58	30.08
වැටකොළ	250.00 - 400.00	329.17	363.00	181.00	-9.32	81.86	තෝරා	3200.00	3500.00	3350.00				
මා කරල්	200.00 - 300.00	263.00	175.45	158.00	49.90	66.46	මෝරා	2600.00	2800.00	2700.00	2693.75	2100.00	0.23	28.57
අළු කෙසෙල්	100.00 - 120.00	106.67	107.78	98.00	-1.03	8.84	මෝරා (ආනයනික)	2550.00	2800.00	2671.43	2531.25		5.54	
අඹු මිරිස්	350.00 - 500.00	440.00	528.00	630.00	-16.67	-30.16	බලයා	1250.00	1750.00	1557.14	1555.00	1925.00	0.14	-19.11
දෙහි	400.00 - 650.00	540.00	530.00	284.00	1.89	90.14	බලයා (ආනයනික)	2000.00	2200.00	2100.00				
දේශීය ඉල							අඹුළුවා	2100.00	2800.00	2342.86	2150.00		8.97	
බතල	100.00 - 180.00	140.00	165.00	190.00	-15.15	-26.32	අඹුළුවා (ආනයනික)	2000.00	2100.00	2050.00	2293.75	1762.50	-10.63	16.31
මඤ්ඤාක්කා	100.00 - 130.00	114.44	122.00	104.00	-6.19	10.04	මඩුවා	1600.00	1700.00	1641.67	1708.33	1525.00	-3.90	7.65
කොළ ඵලවල්							මඩුවා (ආනයනික)	1700.00	1800.00	1766.67	1762.50		0.24	
මුතු ඉඳුවැන්න	90.00 - 120.00	102.50	125.00	112.50	-18.00	-8.89	කෝඩුවා (ආනයනික)							
කංකුන්	90.00 - 120.00	102.50	125.00	112.50	-18.00	-8.89	සාලයා	850.00	1100.00	964.29	937.50	837.50	2.86	15.14
ගොටුකොළ	380.00 - 400.00	390.00	317.50	314.55	22.83	23.99	සාලයා (ආනයනික)							

සලකා බලන සතිය : සති අංක 23: 05 - 11 ජූනි 2026
 පසුගිය සතිය : සති අංක 22: 29 මැයි-04 ජූනි 2026

වගු අංක 15: කොළඹ හා අවට සිල්ලර වෙළඳපවුල මිල ගණන් (කිලෝවකට රුපියල්)

සති අංක 23: 05 - 11 ජූනි 2026

වර්ගය	පරාසය	මිල ගණන් වල සාමාන්‍ය			මිල වෙනස්වීම		වර්ගය	පරාසය	මිල ගණන් වල සාමාන්‍ය			මිල වෙනස්වීම	
		මෙම සතිය	පසුගිය සතිය	පසුගිය වසර	පසුගිය සතියට	පසුගිය වසරට %			මෙම සතිය	පසුගිය සතිය	පසුගිය වසර	පසුගිය සතියට	පසුගිය වසරට %
සහල්							පොල් (ගෙඩියකට රු.)						
දේශීය							ලොකු	160.00 - 180.00	171.36	177.62	211.00	-6.26	-18.79
සමබා 1	260.00 - 285.00	276.84	270.00	254.38	6.84	8.83	කුඩා	130.00 - 150.00	141.54	145.00	192.00	-3.46	-26.28
සමබා 2	-	-	-	-	-	-	පළතුරු						
කිරි සමබා	360.00 - 390.00	373.00	373.82	287.37	-0.82	29.80	කෙසෙල්						
නාඩු 1	230.00 - 240.00	232.73	230.87	235.91	1.86	-1.35	ඇඹුල්	150.00 - 220.00	181.00	184.00	146.21	-3.00	23.80
නාඩු 2	-	-	-	-	-	-	කෝලිකුටුටු	280.00 - 400.00	354.21	338.95	282.50	15.26	25.38
රතු කැකුළු	200.00 - 230.00	213.00	217.22	225.65	-4.22	-5.61	සීනි	150.00 - 220.00	186.19	188.95	161.94	-2.76	14.98
සුදු කැකුළු	210.00 - 230.00	220.00	222.38	225.71	-2.38	-2.53	ආනමාලු	200.00 - 350.00	301.18	309.29	320.00	-8.11	-5.88
ආනයනික							ඇම්බුන්	200.00 - 350.00	302.35	309.29	329.54	-6.93	-8.25
සමබා	240.00 - 270.00	270.00	264.62	249.38	5.38	8.27	පැපොල්	200.00 - 350.00	260.95	241.43	180.69	19.52	44.42
නාඩු	-	-	-	-	-	-	වැල් දොඩම්	650.00 - 1200.00	907.14	852.94	642.90	54.20	41.10
රතු කැකුළු	-	-	-	-	-	-	අන්තායි	280.00 - 400.00	343.50	324.74	337.18	18.76	1.87
සුදු කැකුළු	-	-	-	-	-	-	අන්තායි (මධ්‍යම)	-	-	-	-	-	-
වියළි මිරිස්							අන්තායි (කුඩා)	-	-	-	-	-	-
ආනයනික	1000.00 - 1400.00	1225.00	1247.50	776.09	-22.50	57.84	අඹ						
ළඹ							බෙට්ටි	300.00 - 550.00	415.00	396.67	-	18.33	-
සිතන්	-	-	-	-	-	-	කර්තකොලොම්බන්	400.00 - 800.00	650.63	645.00	566.40	5.63	14.87
වේදාලන්	-	-	-	-	-	-	විලාඩු	450.00 - 600.00	525.00	582.50	-	-57.50	-
ආනයනික	380.00 - 520.00	452.73	452.00	473.50	0.73	-4.39	කොහු	-	-	-	-	-	-
ලොකු ඒණු							වෙනත් පළතුරු						
ආනයනික	220.00 - 260.00	240.00	236.25	145.00	3.75	65.52	දිවුල්	400.00 - 800.00	592.31	614.29	1146.15	-21.98	-48.32
දේශීය	-	-	-	-	-	-	දොඩම්	280.00 - 600.00	484.71	473.75	754.69	10.96	-35.77
අර්බුදාල							අලිගැටපේර	600.00 - 1000.00	801.67	780.00	565.00	21.67	41.89
වැලිමඩ	-	-	-	-	-	-	බෙලි	400.00 - 800.00	589.41	538.46	450.24	50.95	30.91
නුවරඑළිය	380.00 - 450.00	402.50	406.67	423.64	-4.17	-4.99	මිදි	2000.00 - 3000.00	2552.94	2633.33	2611.11	-3.33	-2.23
ආනයනික	200.00 - 260.00	231.82	220.00	216.96	11.82	6.85	කැමිලි	180.00 - 250.00	211.67	209.50	189.57	2.17	11.66
ධාන්‍ය													
මුං ඇට	900.00 - 1100.00	994.00	1003.18	889.00	-9.18	11.81	මාළු						
කඩි (සුදු)	900.00 - 1200.00	1048.00	1075.24	855.63	-27.24	22.48	සාලයා	1000.00 - 1200.00	1062.50	1030.00	945.29	32.50	12.40
කඩි (රතු)	900.00 - 1200.00	1008.18	1015.50	837.50	-7.32	20.38	හුරුල්ලා	1100.00 - 1800.00	1413.33	1340.00	-	73.33	-
රතු පරිප්පු	270.00 - 340.00	304.00	305.00	290.87	-1.00	4.51	බලයා	1400.00 - 2800.00	1990.00	1500.00	1708.33	490.00	16.49
ඒළවළු							කෙලවල්ලා	2400.00 - 3300.00	2946.15	2933.33	2525.00	12.82	16.68
බටර් බෝංචි	-	-	-	-	-	-	තෝරා	3300.00 - 4600.00	3944.00	4000.00	4166.67	-56.00	-5.34
කොළ බෝංචි	450.00 - 700.00	594.74	620.95	638.44	-26.22	-6.84	පරවි	1600.00 - 3200.00	2633.33	2800.00	2082.86	-166.67	26.43
කාරට	400.00 - 600.00	517.62	445.71	754.33	71.90	-31.38	මෝරා	1600.00 - 2600.00	2008.33	2000.00	-	8.33	-
ලීක්ස්	350.00 - 600.00	491.58	543.50	451.38	-51.92	8.91	ඉස්සා	1700.00 - 2800.00	2160.00	2466.67	2142.11	-306.67	0.84
බිට් රූට්	350.00 - 800.00	596.84	519.52	607.86	77.32	-1.81	තලපන්	2800.00 - 3600.00	3168.18	3150.00	3145.00	18.18	0.74
තෝකෝල්	350.00 - 800.00	540.59	502.31	453.20	38.28	19.28	බිත්තර (බිත්තරයකට රු.)						
රාඩු	220.00 - 400.00	342.63	364.21	265.71	-21.58	28.95	දුඹුරු	40.00 - 43.00	40.54	41.18	36.84	-0.64	10.03
ගෝවා	150.00 - 400.00	314.21	312.86	501.15	1.35	-37.30	සුදු	37.00 - 39.00	38.43	39.25	34.77	-0.82	10.51
කක්කාලි	600.00 - 1000.00	822.73	625.00	762.67	197.73	7.88	කරවිල						
බණ්ඩක්කා	250.00 - 600.00	406.32	406.19	273.70	0.13	48.45	හාල්මැස්සා	2200.00 - 2600.00	2380.00	2177.78	2045.45	202.22	16.36
වමඩු	400.00 - 680.00	541.00	590.48	532.14	-49.48	1.66	හාල්මැස්සා (ආනයනික)	-	-	2177.78	1236.36	-	-
මාළු මිරිස්	400.00 - 800.00	634.21	683.33	912.00	-49.12	-30.46	කට්ටාවා	3000.00 - 3600.00	3292.31	3057.14	2447.83	235.16	34.50
වට්ටක්කා	150.00 - 280.00	222.63	214.00	256.30	8.63	-13.14	තෝරා	4000.00 - 4000.00	4000.00	3725.00	-	275.00	
පිපිස්සා	200.00 - 360.00	264.55	268.42	202.41	-3.88	30.70	මෝරා	2700.00 - 3600.00	3186.67	3164.29	2590.00	22.38	23.04
කරවිල	550.00 - 800.00	691.67	715.79	543.21	-24.12	27.33	බලයා	1800.00 - 2800.00	2100.00	2207.69	2158.82	-107.69	-2.72
පතෝල	280.00 - 600.00	473.68	471.90	356.07	1.78	33.03	අඹුවා	2600.00 - 3200.00	2883.33	2891.67	2240.00	-8.33	28.72
මුරුංගා	500.00 - 1000.00	807.50	955.00	1405.00	-147.50	-42.53	මඩුවා	-	-	-	-	-	-
වැටකොළ	350.00 - 600.00	504.29	548.50	361.11	-44.21	39.65	සාලයා	1000.00 - 1300.00	1200.00	1190.00	1216.67	10.00	-1.37
මැ කරල්	300.00 - 600.00	469.44	393.81	358.57	75.63	30.92	මස්						
අළු කෙසෙල්	180.00 - 320.00	239.05	243.33	260.37	-4.29	-8.19	හරක් මස්	3000.00 - 3200.00	3080.00	3233.33	2733.33	-153.33	12.68
අඹු මිරිස්	500.00 - 1000.00	729.17	739.05	848.21	-9.88	-14.04	කුකුල් මස් (ප්‍රොයිලර්)	1350.00 - 1450.00	1386.00	1395.71	1300.71	-9.71	6.56
දෙහි	450.00 - 1200.00	865.79	738.00	630.71	127.79	37.27	කුකුල් මස් (කරි)	1200.00 - 1350.00	1287.50	1313.33	1153.64	-25.83	11.60
දේශීය අලු							එළු මස්	4000.00 - 4600.00	4400.00	4400.00	3775.00	0.00	16.56
බතල	200.00 - 400.00	297.78	303.00	322.59	-5.22	-7.69	ලෞරු මස්	2800.00 - 2900.00	2850.00	2750.00	2133.33	100.00	33.59
මස්සාක්කා	150.00 - 260.00	209.47	211.11	212.67	-1.64	-1.50							
කොළ ඒළවළු													
මුතු ඡූටුරුන්ත	240.00 - 300.00	260.00	285.33	219.75	-25.33	18.32							
කංකුන්	240.00 - 300.00	260.00	286.25	219.75	-26.25	18.32							
ගොටුකොළ	300.00 - 450.00	358.57	357.00	483.81	1.57	-25.89							

සලකා බලන සතිය : සති අංක 23: 05 - 11 ජූනි 2026

පසුගිය සතිය : සති අංක 22: 29 මැයි - 04 ජූනි 2026

වගු අංක 16: ගොවිපල මිල ගණන් (කිලෝවකට රුපියල්)

සති අංක 23: 05 - 11 ජූනි 2026

හෝඟ වර්ග	පරාසය	සාමාන්‍ය මිල	හෝඟ වර්ග	පරාසය	සාමාන්‍ය මිල	හෝඟ වර්ග	පරාසය	සාමාන්‍ය මිල
ඒ			<u>එළවළු (උඩරට)</u>			පතෝල		
කෙටි වී (සුදු)			බෝංචි			දඹුල්ල	220.00 - 260.00	240.00
අනුරාධපුරය	-	-	දඹුල්ල	330.00 - 390.00	360.00	හම්බන්තොට	-	-
පොළොන්නරුව	128.00 - 130.00	129.20	වැලිමඩ	300.00 - 325.00	316.00	ඇඹිලිපිටිය	160.00 - 180.00	170.00
කලාවැව	123.00 - 127.00	125.00	බදුල්ල	-	-	මාතර	-	-
කුරුණෑගල	123.00 - 127.00	124.75	කැරට්			අනුරාධපුරය	-	-
දෙහිඅත්තකණ්ඩිය	120.00 - 128.00	124.33	නුවරඑළිය	315.00 - 330.00	321.00	වැටකොළ	-	-
නිකවැරටිය	120.00 - 125.00	122.50	වැලිමඩ	265.00 - 300.00	280.00	දඹුල්ල	250.00 - 300.00	277.50
අම්පාර	120.00 - 125.00	122.67	හඟුරන්කෙත	200.00 - 320.00	258.00	හම්බන්තොට	-	-
දිග වී (සුදු)			ලීක්ස්			ඇඹිලිපිටිය	250.00 - 270.00	260.00
අනුරාධපුරය	-	-	නුවරඑළිය	230.00 - 240.00	233.00	මාතර	-	-
පොළොන්නරුව	101.00 - 105.00	103.40	වැලිමඩ	245.00 - 265.00	256.00	අනුරාධපුරය	-	-
කලාවැව	-	-	බීට් රූට්			අමු මිරිස්		
කුරුණෑගල	100.00 - 103.00	101.67	නුවරඑළිය	245.00 - 250.00	247.00	දඹුල්ල	340.00 - 400.00	378.00
දෙහිඅත්තකණ්ඩිය	96.00 - 105.00	101.00	දඹුල්ල	270.00 - 290.00	280.00	හම්බන්තොට	-	-
ඇඹිලිපිටිය	-	-	කුරුණෑගල	-	-	ඇඹිලිපිටිය	450.00 - 470.00	460.00
නිකවැරටිය	100.00 - 105.00	102.50	වැලිමඩ	280.00 - 300.00	291.00	පුත්තලම	380.00 - 427.00	403.50
මාතර	-	-	හඟුරන්කෙත	-	-	අනුරාධපුරය	-	-
හම්බන්තොට	-	-	තෝකෝල්			වට්ටක්කා		
අම්පාර	90.00 - 100.00	95.75	නුවරඑළිය	225.00 - 230.00	227.00	දඹුල්ල	76.00 - 90.00	82.80
දිග වී (රතු)			වැලිමඩ	245.00 - 270.00	258.00	හම්බන්තොට	-	-
මාතර	-	-	හඟුරන්කෙත	280.00 - 300.00	290.00	ඇඹිලිපිටිය	100.00 - 120.00	110.00
හම්බන්තොට	-	-	රාමු			මාතර	-	-
ඇඹිලිපිටිය	98.00 - 100.00	99.00	නුවරඑළිය	75.00 - 80.00	77.00	අනුරාධපුරය	-	-
කීරි සම්බා			වැලිමඩ	100.00 - 125.00	113.00	මොණරාගල	50.00 - 60.00	54.00
අනුරාධපුරය	-	-	හම්බන්තොට	-	-	පිපිඤ්ඤා		
පොළොන්නරුව	156.00 - 156.00	156.00	හඟුරන්කෙත	-	-	අනුරාධපුරය	-	-
කලාවැව	160.00 - 167.00	162.80	හෝවා			දඹුල්ල	76.00 - 90.00	84.00
කුරුණෑගල	148.00 - 155.00	151.25	නුවරඑළිය	90.00 - 100.00	95.00	හම්බන්තොට	-	-
දෙහිඅත්තකණ්ඩිය	146.00 - 160.00	152.00	වැලිමඩ	70.00 - 85.00	78.00	මාතර	-	-
රතු එණු			බදුල්ල	70.00 - 80.00	76.67	මෑ කරල්		
පුත්තලම	190.00 - 247.00	213.75	හඟුරන්කෙත	120.00 - 150.00	130.00	දඹුල්ල	160.00 - 220.00	191.20
යාපනය	-	-	තක්කාලි			හම්බන්තොට	-	-
ලොකු එණු			වැලිමඩ	400.00 - 425.00	413.00	ඇඹිලිපිටිය	230.00 - 250.00	240.00
දඹුල්ල	-	-	හම්බන්තොට	-	-	මාතර	-	-
කලාවැව	-	-	දඹුල්ල	440.00 - 520.00	488.00	අනුරාධපුරය	-	-
අනුරාධපුරය	-	-	හඟුරන්කෙත	300.00 - 400.00	357.50	අළු කෙසෙල්		
අර්තාපල්			<u>එළවළු (පහතරට)</u>			හම්බන්තොට	-	-
නුවරඑළිය	230.00 - 240.00	236.00	බණ්ඩක්කා			ඇඹිලිපිටිය	80.00 - 90.00	85.00
බදුල්ල	-	-	අනුරාධපුරය	-	-	මාතර	-	-
වැලිමඩ	225.00 - 245.00	236.00	දඹුල්ල	190.00 - 220.00	204.00	දෙහි		
ධාන්‍ය			හම්බන්තොට	-	-	හම්බන්තොට	-	-
මුං ඇට			ඇඹිලිපිටිය	130.00 - 150.00	140.00	ඇඹිලිපිටිය	480.00 - 500.00	490.00
හම්බන්තොට	-	-	මාතර	-	-	මොණරාගල	250.00 - 270.00	258.00
මොණරාගල	550.00 - 570.00	558.00	වම්බටු			පලතුරු		
ඇඹිලිපිටිය	740.00 - 750.00	745.00	අනුරාධපුරය	-	-	කෙසෙල්		
නිකවැරටිය	600.00 - 650.00	625.00	දඹුල්ල	300.00 - 390.00	360.00	දඹුල්ල	-	-
අනුරාධපුරය	-	-	හම්බන්තොට	-	-	මොණරාගල	50.00 - 60.00	54.00
කවපි			ඇඹිලිපිටිය	160.00 - 180.00	170.00	ඇඹිලිපිටිය	30.00 - 50.00	40.00
හම්බන්තොට	-	-	මාතර	-	-	හම්බන්තොට	-	-
නිකවැරටිය	-	-	වැලිමඩ	250.00 - 280.00	265.00	කෝලිකුටුටු		
මොණරාගල	-	-	මාළ මිරිස්			මොණරාගල	160.00 - 170.00	164.00
ඇඹිලිපිටිය	650.00 - 660.00	655.00	බදුල්ල	-	-	ඇඹිලිපිටිය	220.00 - 250.00	235.00
බඩ ඉරිඟු			වැලිමඩ	250.00 - 260.00	255.00	හම්බන්තොට	-	-
අනුරාධපුරය	-	-	කරවිල			පැපොල්		
කලාවැව	-	-	අනුරාධපුරය	-	-	මොණරාගල	60.00 - 70.00	64.00
තල			දඹුල්ල	500.00 - 550.00	530.00	ඇඹිලිපිටිය	110.00 - 120.00	115.00
අනුරාධපුරය	-	-	හම්බන්තොට	-	-	හම්බන්තොට	-	-
කලාවැව	-	-	ඇඹිලිපිටිය	420.00 - 430.00	425.00	අන්තාසි		
උදු			මාතර	-	-	දිවුලපිටිය	-	-
අනුරාධපුරය	-	-						
කලාවැව	-	-						

26

වර්ගය	පැළියගොඩ	මහරගම	කිරුලපන	නුගේගොඩ	නාරාහේන්පිට	දෙමටගොඩ	තොටලග	කඩවත	කිරිඳිගොඩ
සහල්									
දේශීය									
සමබා 1	260.00 - 270.00	280.00 - 280.00	260.00 - 270.00	280.00 - 280.00	280.00 - 285.00	280.00 - 280.00	270.00 - 280.00	280.00 - 285.00	280.00 - 285.00
සමබා 2	-	-	-	-	-	-	-	-	-
කීරි සමබා	360.00 - 370.00	380.00 - 380.00	360.00 - 370.00	380.00 - 380.00	370.00 - 380.00	380.00 - 380.00	360.00 - 370.00	370.00 - 380.00	370.00 - 380.00
නාඩු 1	230.00 - 240.00	230.00 - 230.00	230.00 - 240.00	230.00 - 230.00	230.00 - 240.00	230.00 - 230.00	230.00 - 240.00	230.00 - 240.00	230.00 - 240.00
නාඩු 2	-	-	-	-	-	-	-	-	-
රතු කැකුළු	210.00 - 220.00	200.00 - 200.00	200.00 - 220.00	200.00 - 220.00	200.00 - 210.00	220.00 - 220.00	200.00 - 220.00	220.00 - 220.00	220.00 - 230.00
සුදු කැකුළු	220.00 - 220.00	220.00 - 220.00	210.00 - 220.00	210.00 - 220.00	220.00 - 220.00	220.00 - 220.00	220.00 - 230.00	220.00 - 230.00	220.00 - 220.00
ආනයනික									
සමබා	240.00 - 260.00	-	-	260.00 - 270.00	270.00 - 270.00	270.00 - 270.00	260.00 - 270.00	270.00 - 270.00	270.00 - 270.00
නාඩු	-	-	-	-	-	-	-	-	-
රතු කැකුළු	-	-	-	-	-	-	-	-	-
සුදු කැකුළු	-	-	-	-	-	-	-	-	-
වියළි මිරිස්									
ආනයනික	1000.00 - 1150.00	1400.00 - 1400.00	1200.00 - 1300.00	1300.00 - 1400.00	1300.00 - 1400.00	1300.00 - 1300.00	1100.00 - 1250.00	1100.00 - 1200.00	1100.00 - 1200.00
රතු එණු									
සිනන්	-	-	-	-	-	-	-	-	-
වේදාලන්	-	-	-	-	-	-	-	-	-
ආනයනික	380.00 - 400.00	480.00 - 520.00	400.00 - 440.00	480.00 - 520.00	460.00 - 480.00	400.00 - 480.00	380.00 - 400.00	480.00 - 520.00	480.00 - 520.00
ලොකු එණු									
ආනයනික	220.00 - 240.00	240.00 - 260.00	240.00 - 260.00	240.00 - 260.00	240.00 - 260.00	240.00 - 260.00	220.00 - 240.00	220.00 - 240.00	220.00 - 240.00
දේශීය	-	-	-	-	-	-	-	-	-
අර්නාපල්									
වැලිමඩ	-	-	-	-	-	-	-	-	-
නුවරඑළිය	380.00 - 400.00	-	380.00 - 400.00	400.00 - 400.00	400.00 - 450.00	400.00 - 400.00	380.00 - 400.00	400.00 - 400.00	400.00 - 450.00
ආනයනික	200.00 - 220.00	240.00 - 260.00	220.00 - 240.00	240.00 - 240.00	240.00 - 260.00	220.00 - 240.00	220.00 - 240.00	220.00 - 240.00	220.00 - 240.00
ධාන්‍ය									
මුං ඇට	900.00 - 1000.00	1000.00 - 1000.00	900.00 - 1000.00	1000.00 - 1100.00	1000.00 - 1100.00	1000.00 - 1000.00	960.00 - 1000.00	1000.00 - 1060.00	1100.00 - 1100.00
කඩිපි (සුදු)	900.00 - 1000.00	1200.00 - 1200.00	1000.00 - 1100.00	1200.00 - 1200.00	1000.00 - 1100.00	900.00 - 900.00	980.00 - 1000.00	980.00 - 1000.00	1100.00 - 1200.00
කඩිපි (රතු)	900.00 - 1000.00	1100.00 - 1100.00	1000.00 - 1000.00	1100.00 - 1200.00	900.00 - 1100.00	900.00 - 900.00	980.00 - 1000.00	900.00 - 1000.00	1100.00 - 1200.00
රතු පරිප්පු	270.00 - 280.00	320.00 - 320.00	280.00 - 300.00	320.00 - 340.00	320.00 - 340.00	280.00 - 280.00	280.00 - 300.00	280.00 - 300.00	320.00 - 340.00

27

වර්ගය	පැළියගොඩ	මහරගම	කිරුලපහ	නුගේගොඩ	නාරාහේන්පිට	දෙමටගොඩ	තොටලග	කඩවත	කිරිඳිගොඩ
එළවළු									
බෝංචි	450.00 - 500.00	640.00 - 700.00	600.00 - 600.00	600.00 - 700.00	600.00 - 600.00	480.00 - 600.00	450.00 - 450.00	640.00 - 640.00	600.00 - 600.00
කැරට	400.00 - 500.00	600.00 - 600.00	480.00 - 600.00	600.00 - 600.00	480.00 - 600.00	400.00 - 600.00	450.00 - 480.00	400.00 - 400.00	480.00 - 500.00
ලීක්ස්	350.00 - 350.00	560.00 - 600.00	480.00 - 600.00	600.00 - 600.00	480.00 - 500.00	400.00 - 480.00	450.00 - 450.00	500.00 - 500.00	480.00 - 480.00
බිටරුව	350.00 - 500.00	640.00 - 720.00	480.00 - 520.00	800.00 - 800.00	600.00 - 600.00	800.00 - 800.00	450.00 - 450.00	520.00 - 520.00	600.00 - 600.00
නෝකෝල්	350.00 - 400.00	480.00 - 600.00	600.00 - 600.00	640.00 - 800.00	480.00 - 640.00	400.00 - 400.00	360.00 - 360.00	480.00 - 480.00	-
රාබු	220.00 - 250.00	320.00 - 400.00	280.00 - 360.00	400.00 - 400.00	300.00 - 400.00	320.00 - 320.00	300.00 - 300.00	400.00 - 400.00	320.00 - 320.00
ගෝවා	150.00 - 200.00	360.00 - 400.00	240.00 - 320.00	400.00 - 400.00	280.00 - 320.00	280.00 - 320.00	220.00 - 220.00	320.00 - 320.00	320.00 - 320.00
තක්කාලි	600.00 - 800.00	900.00 - 1000.00	800.00 - 800.00	800.00 - 1000.00	750.00 - 800.00	600.00 - 800.00	900.00 - 900.00	900.00 - 900.00	900.00 - 900.00
බණ්ඩක්කා	250.00 - 300.00	400.00 - 480.00	320.00 - 400.00	480.00 - 600.00	320.00 - 400.00	300.00 - 300.00	350.00 - 350.00	480.00 - 480.00	320.00 - 320.00
වම්බු	400.00 - 450.00	600.00 - 680.00	480.00 - 600.00	600.00 - 640.00	480.00 - 600.00	400.00 - 600.00	500.00 - 500.00	480.00 - 480.00	530.00 - 530.00
මාළු මිරිස්	400.00 - 500.00	800.00 - 800.00	550.00 - 600.00	800.00 - 800.00	500.00 - 600.00	600.00 - 600.00	600.00 - 600.00	800.00 - 800.00	600.00 - 600.00
වට්ටක්කා	150.00 - 160.00	200.00 - 240.00	200.00 - 240.00	280.00 - 280.00	200.00 - 240.00	240.00 - 240.00	160.00 - 160.00	200.00 - 200.00	200.00 - 200.00
පිපිඤ්ඤා	200.00 - 220.00	320.00 - 360.00	280.00 - 320.00	320.00 - 360.00	300.00 - 320.00	320.00 - 320.00	200.00 - 200.00	280.00 - 280.00	240.00 - 240.00
කරවිල	550.00 - 650.00	800.00 - 800.00	700.00 - 800.00	800.00 - 800.00	750.00 - 800.00	800.00 - 800.00	600.00 - 600.00	800.00 - 800.00	600.00 - 600.00
පතෝල	280.00 - 320.00	520.00 - 600.00	400.00 - 600.00	600.00 - 600.00	320.00 - 560.00	320.00 - 320.00	400.00 - 400.00	600.00 - 600.00	520.00 - 520.00
මුරුංගා	500.00 - 600.00	800.00 - 1000.00	720.00 - 800.00	1000.00 - 1000.00	800.00 - 1000.00	800.00 - 800.00	750.00 - 750.00	600.00 - 600.00	-
වැටකොළ	400.00 - 400.00	600.00 - 600.00	480.00 - 600.00	600.00 - 600.00	480.00 - 600.00	-	350.00 - 350.00	-	600.00 - 600.00
මෑ කරල්	350.00 - 350.00	560.00 - 560.00	400.00 - 480.00	480.00 - 600.00	400.00 - 500.00	-	300.00 - 300.00	600.00 - 600.00	400.00 - 400.00
අළු කෙසෙල්	180.00 - 200.00	320.00 - 320.00	200.00 - 280.00	320.00 - 320.00	280.00 - 280.00	240.00 - 320.00	180.00 - 200.00	320.00 - 320.00	240.00 - 240.00
අඹු මිරිස්	500.00 - 600.00	800.00 - 1000.00	800.00 - 800.00	800.00 - 1000.00	700.00 - 800.00	600.00 - 800.00	800.00 - 800.00	800.00 - 800.00	800.00 - 800.00
දෙහි	450.00 - 500.00	800.00 - 1000.00	800.00 - 1000.00	1000.00 - 1200.00	800.00 - 800.00	1000.00 - 1000.00	800.00 - 800.00	1200.00 - 1200.00	1000.00 - 1000.00
දේශීය අලු									
බතල	200.00 - 200.00	320.00 - 400.00	280.00 - 320.00	400.00 - 400.00	300.00 - 340.00	400.00 - 400.00	240.00 - 240.00	400.00 - 400.00	240.00 - 240.00
මඤ්ඤාක්කා	150.00 - 200.00	200.00 - 240.00	220.00 - 240.00	260.00 - 260.00	200.00 - 200.00	240.00 - 240.00	150.00 - 160.00	200.00 - 200.00	200.00 - 200.00
ජලා									
මුතුණුවැන්න	240.00 - 240.00	240.00 - 240.00	240.00 - 240.00	300.00 - 300.00	240.00 - 240.00	280.00 - 280.00	240.00 - 240.00	300.00 - 300.00	280.00 - 280.00
කංකුන්	240.00 - 240.00	240.00 - 240.00	240.00 - 240.00	300.00 - 300.00	240.00 - 240.00	280.00 - 280.00	240.00 - 240.00	300.00 - 300.00	280.00 - 280.00
ගොටුකොළ	400.00 - 420.00	300.00 - 340.00	300.00 - 300.00	340.00 - 350.00	300.00 - 300.00	400.00 - 420.00	300.00 - 300.00	400.00 - 450.00	300.00 - 300.00
පොල් (ගෙඩියකට)									
ලොකු	170.00 - 170.00	180.00 - 180.00	170.00 - 180.00	170.00 - 170.00	160.00 - 170.00	170.00 - 170.00	175.00 - 175.00	170.00 - 170.00	170.00 - 170.00
කුඩා	130.00 - 150.00	130.00 - 130.00	130.00 - 130.00	150.00 - 150.00	140.00 - 140.00	130.00 - 140.00	150.00 - 150.00	150.00 - 150.00	150.00 - 150.00

28

වර්ගය	පැළියගොඩ		මහරගම		කිරුලපහ		නුගේගොඩ		නාරාහේන්පිට		දෙමටගොඩ		තොටලග		කඩවත		කිරිඳිගොඩ										
කෙපෙල්																											
ඇඹුල්	150.00	-	170.00	220.00	-	220.00	200.00	-	220.00	200.00	-	200.00	150.00	-	200.00	180.00	-	200.00	150.00	-	160.00	200.00	-	200.00	200.00	-	200.00
කෝලිකුට්ටු	280.00	-	350.00	390.00	-	390.00	350.00	-	400.00	350.00	-	350.00	350.00	-	380.00	400.00	-	400.00	300.00	-	300.00	350.00	-	350.00	350.00	-	350.00
සිනි	150.00	-	200.00	200.00	-	220.00	200.00	-	220.00	200.00	-	200.00	200.00	-	220.00	180.00	-	200.00	150.00	-	150.00	200.00	-	200.00	220.00	-	220.00
ආනමාලු	200.00	-	270.00	350.00	-	350.00	350.00	-	350.00	350.00	-	350.00	350.00	-	350.00	250.00	-	350.00	-	-	-	300.00	-	300.00	300.00	-	300.00
ඇම්බුන්	200.00	-	270.00	350.00	-	350.00	350.00	-	350.00	350.00	-	350.00	350.00	-	350.00	250.00	-	350.00	-	-	-	300.00	-	320.00	300.00	-	300.00
අන්නාසි																											
අන්නාසි	300.00	-	400.00	380.00	-	380.00	380.00	-	400.00	300.00	-	350.00	300.00	-	350.00	300.00	-	400.00	280.00	-	300.00	350.00	-	350.00	380.00	-	380.00
මධ්‍යම	-	-	-	-	-	-	-	-	-	-	-	-	-	-	-	-	-	-	-	-	-	-	-	-	-	-	-
කුඩා	-	-	-	-	-	-	-	-	-	-	-	-	-	-	-	-	-	-	-	-	-	-	-	-	-	-	-
අඹ																											
බෙට්ටි	300.00	-	400.00	-	-	-	500.00	-	500.00	-	-	-	550.00	-	550.00	-	-	-	-	-	-	-	-	-	-	-	-
කර්තකොලොම්බන්	600.00	-	700.00	500.00	-	500.00	700.00	-	800.00	700.00	-	800.00	800.00	-	800.00	400.00	-	400.00	-	-	-	500.00	-	500.00	700.00	-	700.00
විලාඩ්	500.00	-	600.00	-	-	-	-	-	-	-	-	-	-	-	-	-	-	-	-	-	-	450.00	-	450.00	450.00	-	450.00
කොහු	-	-	-	-	-	-	-	-	-	-	-	-	-	-	-	-	-	-	-	-	-	-	-	-	-	-	-
වෙනත් පලතුරු																											
දිවුල්	400.00	-	450.00	700.00	-	700.00	-	-	-	700.00	-	800.00	550.00	-	600.00	500.00	-	600.00	500.00	-	500.00	600.00	-	600.00	500.00	-	500.00
දොඩම්	280.00	-	300.00	500.00	-	500.00	500.00	-	600.00	550.00	-	600.00	400.00	-	500.00	600.00	-	600.00	350.00	-	350.00	400.00	-	400.00	400.00	-	400.00
අලිගැටපේර	760.00	-	900.00	600.00	-	600.00	-	-	-	900.00	-	1000.00	800.00	-	800.00	-	-	-	-	-	-	800.00	-	800.00	750.00	-	750.00
බෙලි	500.00	-	600.00	500.00	-	500.00	700.00	-	800.00	750.00	-	800.00	500.00	-	600.00	400.00	-	500.00	-	-	-	500.00	-	500.00	450.00	-	450.00
මිදි	2000.00	-	2200.00	3000.00	-	3000.00	2800.00	-	3000.00	2500.00	-	3000.00	2700.00	-	2800.00	3000.00	-	3000.00	2000.00	-	2000.00	2100.00	-	2100.00	2200.00	-	2200.00
පැපොල්	200.00	-	260.00	300.00	-	300.00	300.00	-	300.00	200.00	-	350.00	220.00	-	240.00	250.00	-	290.00	220.00	-	220.00	250.00	-	250.00	250.00	-	250.00
වැල් දොඩම්	750.00	-	800.00	-	-	-	1000.00	-	1000.00	1000.00	-	1200.00	900.00	-	1000.00	1200.00	-	1200.00	-	-	-	700.00	-	700.00	650.00	-	650.00
තැඹිලි	220.00	-	250.00	-	-	-	180.00	-	200.00	200.00	-	220.00	180.00	-	200.00	200.00	-	200.00	180.00	-	180.00	220.00	-	220.00	220.00	-	220.00

වර්ගය	පැළියගොඩ	මහරගම	කිරුලපන	නුගේගොඩ	නාරාහේන්පිට	දෙමටගොඩ	තොටලග	කඩවත	කිරිඳිගොඩ
මාළු									
සාලයා	1000.00 - 1000.00	1100.00 - 1100.00	1000.00 - 1100.00	1200.00 - 1200.00	1000.00 - 1000.00	1000.00 - 1000.00	1100.00 - 1200.00	1000.00 - 1100.00	1000.00 - 1100.00
හුරුල්ලා	1100.00 - 1200.00	1600.00 - 1600.00	1700.00 - 1800.00	1600.00 - 1600.00	1500.00 - 1500.00	1300.00 - 1300.00	1400.00 - 1400.00	1300.00 - 1300.00	1300.00 - 1300.00
බලයා	1600.00 - 1700.00	-	2800.00 - 2800.00	-	-	-	2400.00 - 2600.00	1400.00 - 1500.00	1500.00 - 1500.00
කෙලවල්ලා	2400.00 - 2600.00	3000.00 - 3000.00	3000.00 - 3000.00	3200.00 - 3200.00	3300.00 - 3300.00	2800.00 - 2800.00	3000.00 - 3000.00	3000.00 - 3200.00	2800.00 - 2800.00
තෝරා	3300.00 - 3400.00	4400.00 - 4400.00	4440.00 - 4440.00	4600.00 - 4600.00	3800.00 - 3800.00	4000.00 - 4000.00	4000.00 - 4000.00	4200.00 - 4200.00	-
පරව්	-	3200.00 - 3200.00	2600.00 - 2800.00	3000.00 - 3000.00	2900.00 - 2900.00	1600.00 - 1600.00	-	1600.00 - 1600.00	2800.00 - 2800.00
මෝරා	1600.00 - 1800.00	2200.00 - 2200.00	2200.00 - 2200.00	-	2600.00 - 2600.00	2000.00 - 2000.00	2000.00 - 2000.00	2000.00 - 2000.00	2000.00 - 2000.00
ඉස්සා	-	2400.00 - 2400.00	2800.00 - 2800.00	2600.00 - 2600.00	2300.00 - 2300.00	2000.00 - 2000.00	1700.00 - 1800.00	1800.00 - 1800.00	1800.00 - 1800.00
කලපත්	2800.00 - 2850.00	3400.00 - 3400.00	3200.00 - 3200.00	3200.00 - 3200.00	3600.00 - 3600.00	3200.00 - 3200.00	3000.00 - 3000.00	3200.00 - 3200.00	3000.00 - 3000.00
බිත්තර (බි/රු.)									
දුඹුරු	40.00 - 40.00	41.00 - 41.00	41.00 - 41.00	43.00 - 43.00	40.00 - 41.00	40.00 - 40.00	40.00 - 40.00	40.00 - 41.00	40.00 - 40.00
සිඳි	37.00 - 38.00	39.00 - 39.00	39.00 - 39.00	39.00 - 39.00	39.00 - 39.00	38.00 - 38.00	38.00 - 38.00	38.00 - 39.00	39.00 - 39.00
කරවල									
හාල්මැස්සා	2200.00 - 2200.00	2200.00 - 2200.00	2400.00 - 2400.00	2200.00 - 2200.00	2600.00 - 2600.00	2200.00 - 2200.00	-	2400.00 - 2400.00	2400.00 - 2600.00
කට්ටාවා	3000.00 - 3000.00	3400.00 - 3400.00	3200.00 - 3200.00	3600.00 - 3600.00	3600.00 - 3600.00	3200.00 - 3200.00	3000.00 - 3000.00	3200.00 - 3200.00	3200.00 - 3200.00
තෝරා	4000.00 - 4000.00	-	4000.00 - 4000.00	4000.00 - 4000.00	4000.00 - 4000.00	-	-	-	-
මෝරා	2700.00 - 2800.00	3200.00 - 3200.00	3200.00 - 3200.00	3500.00 - 3600.00	3200.00 - 3200.00	3200.00 - 3200.00	3200.00 - 3200.00	3000.00 - 3200.00	3400.00 - 3400.00
බලයා	1800.00 - 2000.00	2000.00 - 2000.00	1800.00 - 1800.00	2800.00 - 2800.00	1800.00 - 1800.00	1800.00 - 1800.00	2800.00 - 2800.00	2000.00 - 2200.00	2800.00 - 2800.00
අඟුළුවා	2800.00 - 2800.00	2600.00 - 2800.00	2800.00 - 2800.00	2800.00 - 3000.00	3000.00 - 3000.00	2800.00 - 2800.00	3000.00 - 3000.00	2800.00 - 3000.00	3200.00 - 3200.00
සාලයා	1200.00 - 1200.00	1200.00 - 1300.00	-	1300.00 - 1300.00	-	-	-	-	1000.00 - 1000.00
මස්									
හරක් මස්	-	3200.00 - 3200.00	3200.00 - 3200.00	-	3000.00 - 3000.00	-	3000.00 - 3000.00	-	3000.00 - 3000.00
කුකුල් මස් (මොයිලර්)	1370.00 - 1370.00	1420.00 - 1420.00	1390.00 - 1390.00	1390.00 - 1390.00	1350.00 - 1350.00	1350.00 - 1350.00	1350.00 - 1350.00	1450.00 - 1450.00	1400.00 - 1400.00
කුකුල් මස් (කට්ටි)	-	1250.00 - 1250.00	-	-	1200.00 - 1200.00	-	-	1350.00 - 1350.00	1350.00 - 1350.00
එළ මස්	-	4300.00 - 4300.00	4500.00 - 4500.00	4500.00 - 4500.00	4500.00 - 4500.00	4400.00 - 4400.00	4000.00 - 4000.00	4600.00 - 4600.00	4400.00 - 4400.00
උරු මස්	-	2900.00 - 2900.00	-	-	-	-	-	-	2800.00 - 2800.00

ඇමුණුම 05 : තෝරාගත් ආහාර ද්‍රව්‍යවල ආහාර සංයුතිය

ආහාර ද්‍රව්‍ය	Energy (kcal/100g)	Protein (g/100g)	Total fat (g/100g)	Retinol Eq (μ g/100g)	Vit B2 (mg/100g)	Vit B6 (mg/100g)	Folate (μg/100g)	Vit C (mg/100g)	Calcium (mg/100g)	Magnesium (mg/100g)	Iron (mg/100g)	Zinc (mg/100g)
සහල්												
සහල් - (සුදු කැකුළු - සාමාන්‍ය)	361	9.88	1.52	-	0.03	0.09	10.67	-	6.94	26.29	1.22	1.5
සහල් - (සුදු කැකුළු සම්බා)	355	8.81	1.53	-	0.03	0.09	8.11	-	9.82	30.48	0.92	1.7
සහල් - (රතු කැකුළු - සාමාන්‍ය)	366	8.64	2.12	-	0.05	0.1	8.39	-	4.73	31.7	0.88	1.84
සහල් - සම්බා	369	6.86	2.45	-	0.05	0.13	12.79	-	8.71	37.26	1.18	1.49
සහල් - නාඩු සුදු	366	7.76	1.48	-	0.03	0.12	9.35	-	4.57	20.1	0.64	1.61
වියළි මිරිස්												
ලුනු	233	12.68	6.41	437	0.84	0.42	46.83	NA	107	231	5.39	1.65
ලොකු ලුනු												
ලොකු ලුනු	48	1.67	0.24	0.16	0.01	0.1	32.99	7.58	14.82	16.94	0.45	0.25
රතු එළු	55	2.13	0.15	0.18	0.02	0.13	30.15	14.26	20.37	19.32	0.31	0.28
අර්තාපල්												
	71	1.67	0.25		0.01	0.09	14.31	20.5	9.83	23.84	0.46	0.29
මාග බෝග												
මුං ඇට	290	21.97	0.93	19.5	0.28	0.33	135	NA	98.96	146	4.15	2.86
සුදු කවිපි	320	21.25	1.14	1.36	0.09	0.26	249	NA	84.1	213	5.04	3.57
රතු කවිපි	320	20.24	1.08	0.96	0.11	0.27	273	NA	81.83	194	4.95	3.4
රතු පරිප්පු	319	23.09	0.77	1.06	1.6	0.22	55	NA	41.27	66.63	7.45	3.34
එළවළු												
බෝංචි	46	3.95	0.15	6.64	0.1	0.3	45.2	7.02	35.68	45.56	0.7	0.59
කැරට්	30	0.85	0.45	1240	0.03	0.1	24.71	5.93	27.65	11.7	0.59	0.25
ලීක්ස්	30	1.74	0.49	18.56	0.02	0.19	42.63	4.65	29.28	11.77	1.49	0.43
බීටරුට්	31	2.12	0.15	1.52	0.01	0.09	108	4.51	20.29	34.88	0.77	0.29
නොල්කොල්	16	1.69	0.34		0.05	0.19	12.7	77.64	40.09	19.35	0.23	0.18
රාබු	29	0.75	0.11		0.02	0.09	18.09	12.13	35.64	13.56	0.38	0.16
ගෝවා	21	1.35	0.14	3.35	0.05	0.14	52.66	29.62	56.85	18.47	0.33	0.16

තක්කාලි	20	0.88	0.56	165	0.03	0.09	20.16	25.58	9.69	14.93	0.31	0.12
බණ්ඩක්කා	26	2.06	0.19	12.41	0.08	0.28	70.62	24.48	92.26	55.23	0.96	0.44
බටු (පැන්ඩෝරා ඉරි සහිත)	29	1.49	0.31	23	0.12	0.09	30.99	1.49	18.95	18	0.32	0.19
බටු (චීන වම්බටු)	24	1.28	0.33	16.83	0.12	0.11	32.94	3.37	14.4	21.18	0.28	0.16
මාළු මිරිස්	23	1.22	0.34	38.96	0.03	0.29	28.65	49.63	12.65	11.21	0.21	0.31
වට්ටක්කා	31	0.86	0.3	30.41	0.02	0.09	17.72	8.73	18.75	9.93	0.49	0.25
පිපිඤ්ඤ	19	0.98	0.24	0.58	0.01	0.08	19.66	4.08	22.1	18.22	0.67	0.21
කරවිල	19	1.47	0.23	55.08	0.05	0.06	53.1	46.89	25.19	35.81	1.75	0.26
පතෝල (තද කොළ)	11	0.82	0.25	10.41	0.03	0.12	18.09	3.54	26.83	25.84	0.41	0.11
පතෝල (සුදුමැලි කොළ)	11	0.89	0.25	5.14	0.03	0.07	16.52	2.85	27.11	21.77	0.47	0.2
මුරුංගා	30	2.48	0.12	3.13	0.06	0.12	60.48	92.33	22.27	28.51	0.5	0.26
වැටකොළ	12	0.86	0.15	59.33	0.01	0.07	25.48	6.41	14.67	14.01	4.42	0.45
මෑ කරල්	24	3.36	0.3	-	0.06	0.11	99.98	8.93	44.22	33.17	1.01	0.08
අළු කෙසෙල්	76	2.84	0.56	0.06	0.02	0.07	6.82	4.49	5.19	22.55	0.39	0.21
අමු මිරිස්	39	2.28	0.76	38.16	0.08	0.25	21.29	98.61	20.25	36.91	1.25	0.29
දෙහි	26	0.66	0.26	0.36	0.01	0.05	12.1	38.05	26	15.25	0.12	0.05
කැකිරි	17	1.01	0.25	0.76	0.01	0.07	17.34	8.07	25.72	26.2	0.63	0.22
අළු කෙසෙල්	18	0.8	0.15		0.01	0.15	14.17	9.14	19.27	23.62	0.48	0.13
වච්ච - වච්ච	19	0.58	0.12	0.3	0.04	0.07	63.81	23.76	20.55	13.02	0.49	0.12
තලන බටු (Little prince)	21	1.28	0.39	24.33	0.12	0.09	38.63	2.4	12.38	19.62	0.31	0.22
තලන බටු (Thai eggplant)	21	1.45	0.26	18.33	0.11	0.09	31.18	2.71	17.24	37.22	0.37	0.24
නිබ්බටු	61	1.66	1.96	15.89	0.03	1.02	72.39	10.8	105	57.46	1.06	0.59
කොහිල අල	27	0.64	0.16	1.72	0.01	0.14	4.64	1.67	52.33	33.95	0.61	1.62
කෙහෙල් මුව	19	1.36	0.63	4.27	0.02	0.12	40.51	8.16	35.09	31.43	0.38	0.39
අඹරැල්ල	37	0.73	0.44	3.36	0.01	0.1	44.49	35.51	20.7	9.28	0.7	0.12
අඹ	50	0.75	0.09	14.5	0.02	0.14	34.89	91.63	28.56	17.74	0.5	0.09
හතු	27	2.54	0.42	-	0.15	0.13	7.81	11.56	0.9	14.42	1.32	0.79
දඹල	21	1.84	0.2	38.74	0.08	0.4	33.69	19.82	68.24	31.38	1.2	0.44
පොල් ගෙඩි	390	3.67	39.92	-	0.05	0.11	14.86	-				

මූල බෝග

බතල	108	1.27	0.33	NA	0.04	0.09	14.44	22.2	28.93	21.05	0.51	0.14
මඤ්ඤොක්කා	78	0.92	0.19	NA	0.07	0.2	0.1	1.95	25.31	19.08	19.78	23.73
නෙළුම් අල/නෙළුම් මූල	79	1.94	0.93	NA	0.05	0.19	26.49	26.63	37.71	26.58	3.34	0.35
කිරිඅල	87	3.96	0.15	1.19	0.03	0.16	20.17	2.71	30.79	41.52	0.6	0.42
ඉත්තල	103	3.2	0.3	33.14	0.01	0.22	22.19	13.03	40.99	28.98	1.31	0.29

පලා වර්ග

මුතුණුවන්ත	28	3.15	0.55	92.25	0.09	0.27	96.14	3.24	135	45.38	1.7	1.03
ගොටුකොළ	15	0.64	0.47	226	0.07	0.23	70.11	6.74	96.31	41.42	1.25	0.66
කන්කන්	15	0.47	0.37	1614	0.08	0.4	33.69	19.82	49.21	18.35	1.32	0.44
කතුරුමුරුගා	70	8.01	1.35	2097	0.33	0.22	120	121	901	96.64	4.36	0.53
නිවිනි	22	2.2	0.47	959	0.06	0.11	74.05	10.26	163	61.37	1.49	0.67
තම්පලා	32	3.55	0.72	1474	0.21	0.22	74.27	82	258	209	3.5	1.4
සාරණ	20	2.42	0.21	1149	0.03	0.13	58.54	9.89	59.57	42.93	0.13	0.75
කොහිල දළ	33	4.1	0.83	300	0.02	0.17	56.76	5.56	19.5	20.32	0.25	0.3
ලූනු කොළ	27	2.01	0.26	NA	0.04	0.18	56.8	23.38	35.21	74.95	3.15	0.77
ගෝවා කොළ	30	3.63	0.27	8.66	0.05	0.24	63.46	40.76	170	18.47	2.67	0.35
සලාද කොළ	19	1.05	0.24	NA	0.1	0.06	37.48	11.64	58.23	36.89	2.07	0.27
මල්ගෝවා	23	2.09	0.48	0.14	0.06	0.11	46.67	50.17	22.44	18.52	0.76	0.27
කොස් මදුළු	25	2.14	0.34	NA	0.03	0.04	30.7	24.77	37.32	26.08	0.3	0.17
කොස් ඇට	77	5.66	0.44	NA	0.02	0.08	58.91	15.24	40.87	50.14	0.52	0.42

මස්

කුකුල් මස්	176	23.14	9.24	6.88	0.07	0.49	10.09	-	15.06	20.18	0.75	0.64
හරක් මස්	160	23.3	7.45	2.15	0.08	0.32	1.93	-	4.8	28.54	2.41	3.31
එළු මස්	138	20.37	6.23	2.7	0.13	0.28	1.73	-	7.58	19.5	1.62	5.05
උරුමස්	161	18.83	9.5	1.9	0.09	0.28	8.15	-	6.58	8.9	0.79	0.8

මාළු

බලයා	96	21.28	1.12	21.01	0.15	0.12	7.89		6.45	26.02	0.68	0.46
තෝරා	136	22.28	5.18	81.9	0.07	0.16	15.45		9.85	36.73	0.41	0.74

මෝරා	95	21.6	0.83	1.11	0.04	0.11	8.57	8.44	32.58	0.41	0.74
පරව්	87	20.02	0.7	1.49	0.02	0.16	6.77	8.17	31.68	0.67	0.41
තලපත්	91	16.04	2.88	12.03	0.1	0.13	78.22	7.64	24.89	0.71	0.67
කෙලවල්ලා	109	21.47	2.55	15.95	0.17	0.73	77.39	13.35	33.82	0.68	0.64
හැදැල්ලා	87	19.88	0.78	12.18	0.04	0.06	11.7	36.6	53	0.54	0.65
හුරුල්ලා	88	17.08	2.18	10.02	0.14	1.66	61.66	103	35.45	1.24	1.05
කාරල්ලා / කටුවල්ලා	97	21.8	1.06	1.25	0.02	0.1	14.38	37.06	39.05	0.24	0.42
කුම්බලා / ඇන්පිලා	101	21.51	1.53	16.34	0.1	0.1	7.13	31.27	37.46	1.46	0.67
සාලයා / සුඩියා	100	19.5	2.39	15.41	0.18	1.39	60.87	435	42.83	1.4	2.3
තෙප්පිලි / තිලාපියා/ කෝරලි	83	18.48	1.08	17.14	0.18	0.18	8.29	99.39	24.96	2.84	0.88
ඉස්සා	65	14.85	0.56	1.24	0.03	0.1	15.37	37.81	30.5	0.73	1.1
කකුළුවන්	45	10	0.55	8.33	0.14	0.18	13.83	37.81	45.93	0.73	1.1
දැල්ලා	76	16.82	0.93	1.93	0.02	0.04	6.22	8.73	35.46	0.62	1.3
ලින්නා	112	20.3	3.37	15.78	0.23	0.68	59.78				
කොප්පරා	97	22.89	0.56	21.51	0.04	0.12	8.08	7.2	30.08	1.2	0.58
රේ (මඩුවා)	97	23.98	0.68	7.55	0.02	0.21	25.59	9.16	24.61	0.74	0.44

කරවල වර්ග

වියළි හාල්මැස්සන්	259	51.16	5.92	12.83	0.25	0.62	438	1178	162	3.06	4.2
වියළි කිරමින්	311	49.6	12.42	12.92	0.13	2.41	144	555	166	2.58	3.19
වියළි තලපත්	289	54.68	8.04	9.38	0.04	0.43	97.8	62.75	110	1.96	1.45
වියළි කට්ට	275	50.04	8.31	2.48	0.03	0.35	80.4	86.55	92.17	1.47	1.16
වියළි බලයා	282	63.79	3.37	14.32	0.12	1.98	213	83.48	83.45	3.6	1.44
වියළි මෝරා / කීලන්	267	55.03	5.25	10.31	0.04	0.32	187	42.24	92.94	1.48	0.66

බිත්තර

කිකිලි බිත්තර (Country)	170	13.14	13	208	0.08	0.18	54.6	50.14	11.04	1.64	1.12
කිකිලි බිත්තර (Table)	135	13.55	9.03	200	0.19	0.19	49.46	63.3	12	2.39	1.73
වටුවන් බිත්තර	153	12.39	11.46	153	0.11	0.17	54.86	60.67	11.21	2.55	1.51

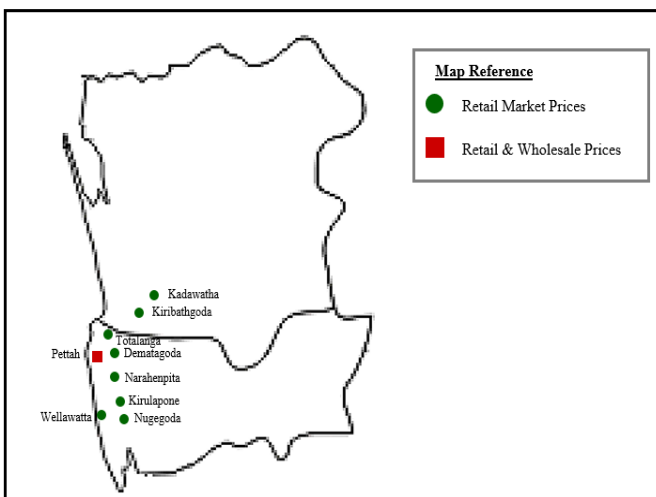
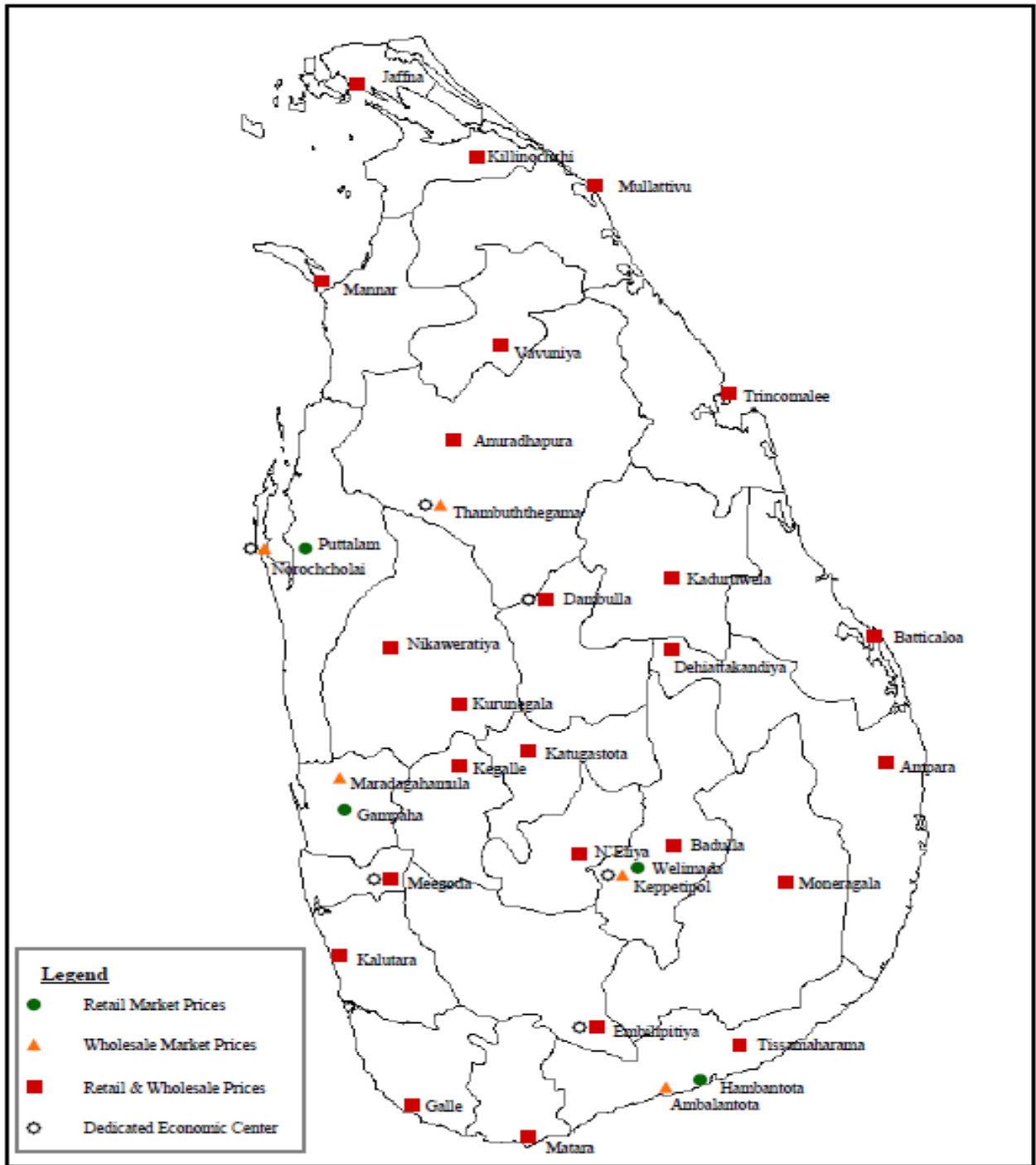
පලතුරු

කෙසෙල් ඇඹුල්	109	1.11	1.09	9.68	0.05	0.64	32.98	13.61	9.39	25.67	0.51	0.23
ආනමාලු	102	1.04	0.72	16.4	0.04	0.65	21.07	3.66	8.06	27.02	0.51	0.23

කෝලි කුට්ටු	107	1.38	0.34	8.8	0.03	0.47	18.12	7.71	8.56	38	0.32	0.14
අන්තාසි	37	0.41	0.17	5.76	0.04	0.12	17.86	39.36	10.37	10.71	0.3	0.09
පැපොල්	26	0.42	0.16	171	0.11	0.04	54.85	48.62	16.77	8.9	0.23	0.08
අඹ (කර්තකොලොම්බන්)	79	0.8	0.92	259	0.01	0.1	35.52	17.74	3.12	6.72	0.1	0.08
අඹ (විලාඩ්)	44	0.76	0.58	146	0.05	0.26	67.6	29.97	16.93	14.79	0.65	0.19
ඇපල්	62	0.29	0.64	0.36	0.02	0.08	3.43	2.9	3.12	6.72	0.1	0.08
අලිගැටපේර	144	2.95	13.86	2	0.08	0.18	67.17	9.36	28.48	48.14	0.81	0.75
දිවුල්	78	3.09	3.62	0.46	0.01	0.14	6.07	13.58	59.15	25.16	0.45	0.32
දොඩම්	46	1.07	0.37	23.44	0.01	0.28	14.46	20.19	31.18	20.36	0.81	0.35
පේර	39	1.53	0.38	19.67	0.01	0.11	25.24	30.88	6.59	12.02	0.53	0.33
මදි	49	0.95	10.69	3.22	0.04	0.1	7.07	20.51	7.27	6.86	0.28	0.07
කොමඩු	19	0.65	0.16	130	0.02	0.11	6	8.24	4.05	9.76	0.15	0.1

Source: Sri Lanka Food Composition Tables, Ministry of Health - 2021.

මිල තොරතුරු රැස්කරනු ලබන ප්‍රදේශ





HARTI



කෘෂිකර්ම අමාත්‍යාංශය

ආහාර පද්ධති අංශය හා දත්ත කළමනාකරණ අංශය
හෙක්ටර් කොබ්බෑකඩුව ගොවිකටයුතු පර්යේෂණ හා පුහුණු කිරීමේ ආයතනය

නො.114, විජේරාම මාවත

කොළඹ 07

දු.ක.: 011-2696981 ෆැක්ස්: 011-2682283

ඊ-මේල්: mfpaharti@yahoo.com

වෙබ්: www.harti.gov.lk

www.mobilink.lk

දෛනික චිලව්වි තොග මිල, ජංගම දුරකථනයෙන්

හෙක්ටර් කොබ්බෑකඩුව ගොවි කටයුතු පර්යේෂණ හා පුහුණුකිරීමේ ආයතනය අනුමැතියෙන්

මොබිටෙල් ජංගම මිල දර්ශනය

මොබිටෙල් ජංගම දුරකථන ජාලයෙන් චිලව්වි තොග මිල දැරෙන්න.

6666 අමතන්න.

මොබිටෙල් අද මිල - අඟ පහ

මොබිටෙල් ජංගම දුරකථන ජාලයෙන් චිලව්වි තොග මිල දැරෙන්න.

විකාශිතයාට රු.2/-

මොබිටෙල් ජංගම දුරකථන ජාලයෙන්